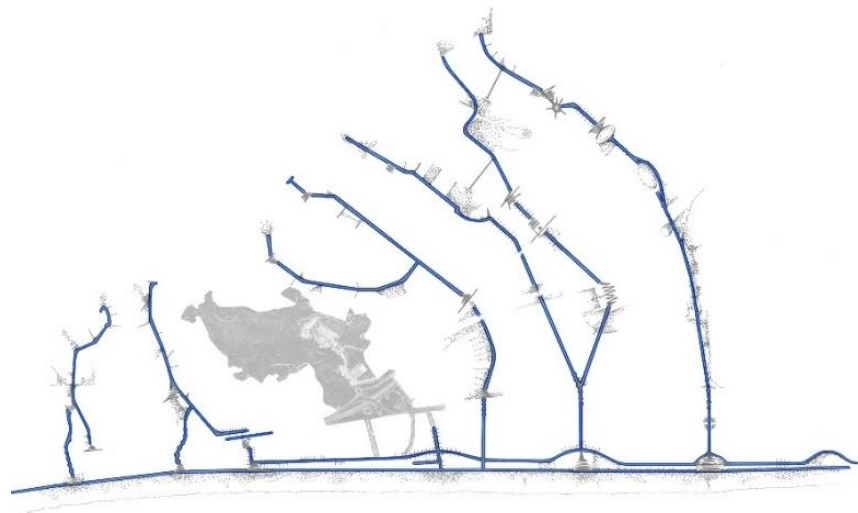


MPGM espais lliures i equipaments Castelldefels

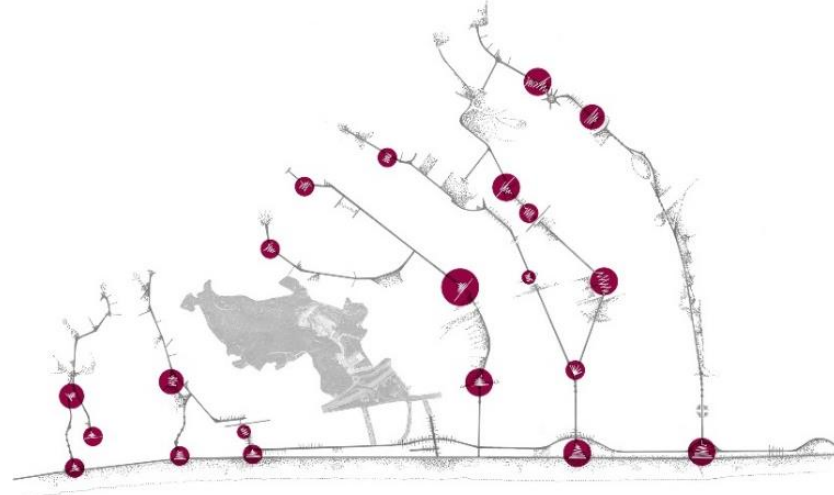


Críteris. Morfologia de l'espai públic

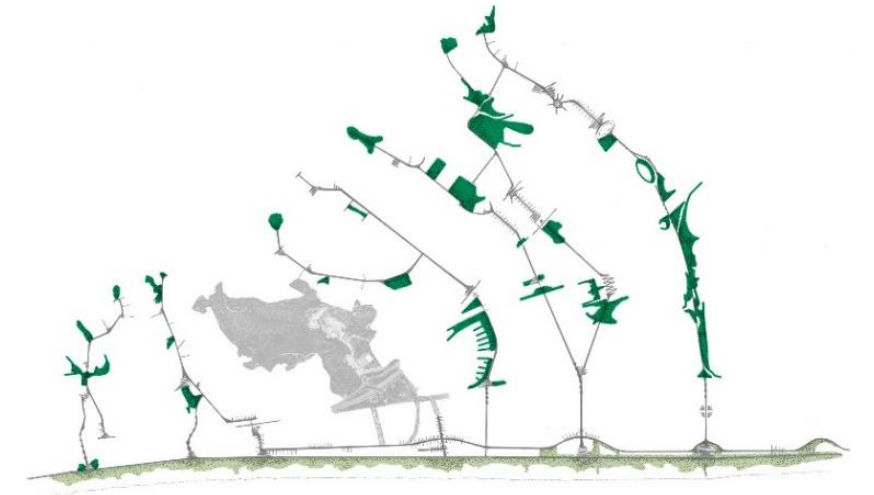
passeig



plaça



parc



MODIFICACIÓ PLA GENERAL METROPOLITÀ

ÀMBIT MODIFICACIÓ

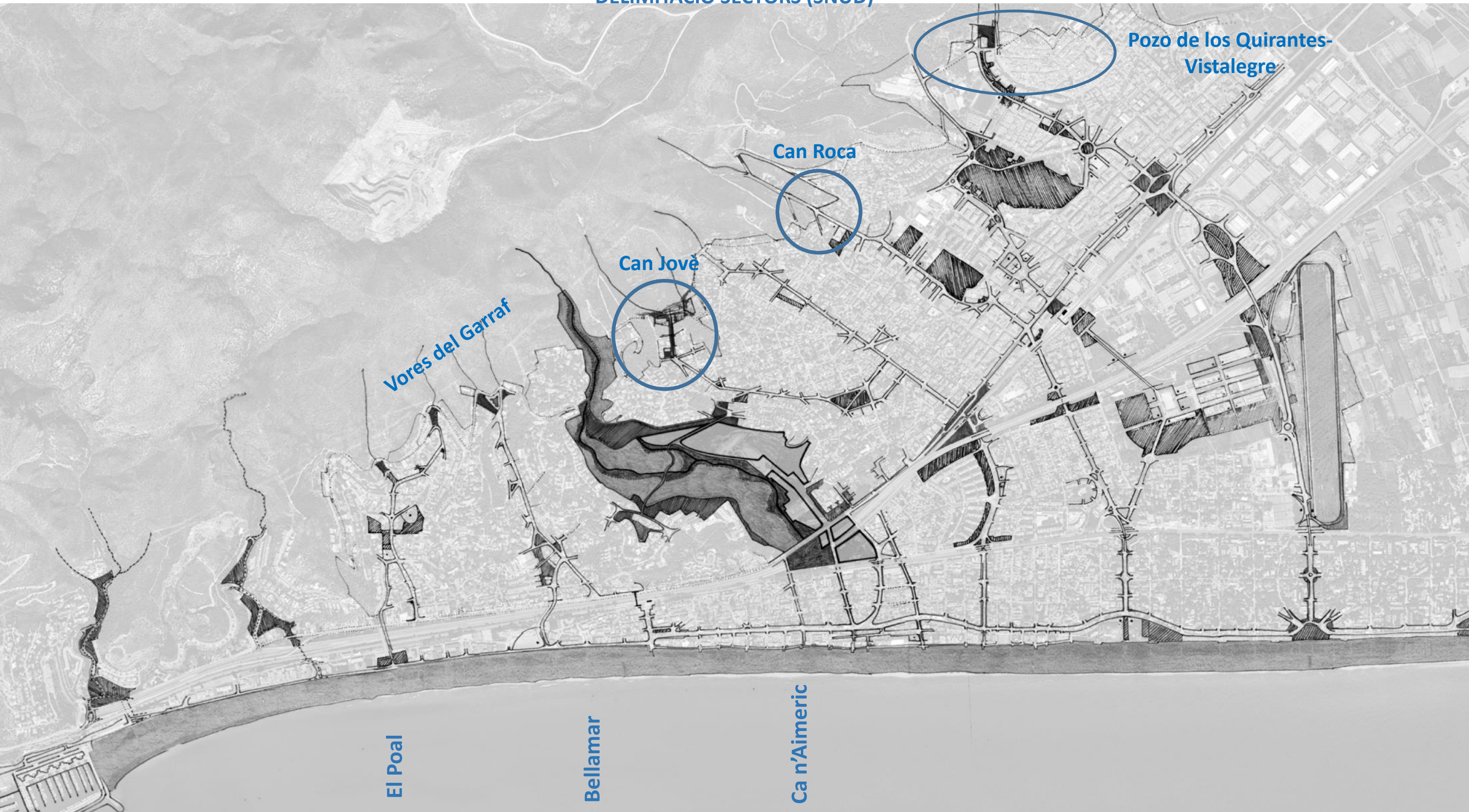
EIX POAL

EIX BELLAMAR

EIX CA N'AIMERIC

VORES DEL GARRAF

DELIMITACIÓ SECTORS (SNUD)



El Poal

Bellamar

Ca n'Aimeric

• ZONES VERDES / ESPAIS LLIURES :

- Bona cobertura espais lliures
- Manca d'espais de trobada veïnal
- Manca de micro-centralitats
- Mal encontre sòl urbà amb sòl no urbanitzable

• EQUIPAMENTS :

- Cobertura adequada d'equipaments docents/esportius/sanitaris
- Manca d'equipaments de barri

Manca d'estructura en el sistema d'espais lliures i d'equipaments

Manca de micro-centralitats de barri que afavoreixin la cohesió social



SITUACIÓ DE PARTIDA: PGM 1976

EQUIPAMENTS

TOTAL SIST. D'EQUIPAMENTS QUALIFICATS PGM 1976 (7a/7b/7c) : 158,8ha


- de titularitat pública = 128,6 ha (80,97%)
- públics en funcionament = 62,9 ha (31,81%)
- privats en funcionament = 6,2 ha (3,93%)

EQUIPAMENTS PÚBLICS I PRIVATS NO EXECUTATS: 89,7 ha (56,48%)
(dels quals Ca n'Aimeric: 33,2 ha)



- **Equipaments no executats**
 - Per trobar-se aïllats del nucli de població
 - Per trobar-se en topografia complexa
 - Per dificultats en la seva obtenció
 - Per usos i activitats disconformes
 - Ca n'Aimeric : discordança entre qualificació urbanística i vocació

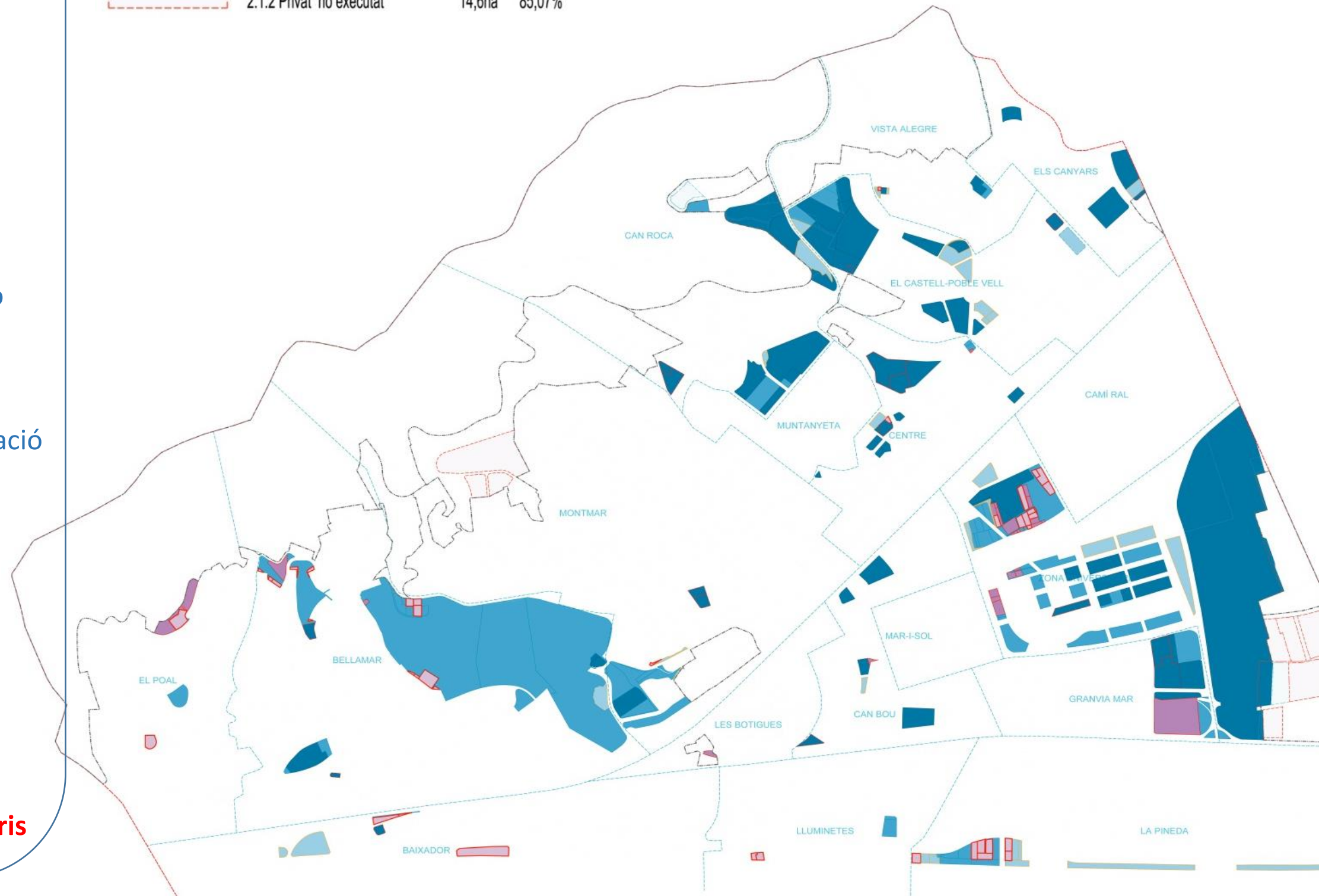
- EFFECTES NO DESITJATS:**
- **Mancaça d'estructura clara**
 - **Mancaça de nuclis de centralitat**
 - **Desplaçaments innecessaris entre barris**

1. SISTEMA D'EQUIPAMENTS EN SU

1.1 EXECUTATS		
	1.1.1 Públic executat	62,9ha 44,37%
	1.1.2 Privat executat	6,2ha 4,41%
1.2 NO EXECUTATS		
	1.2.1a Públic no executat	51,7ha 36,53%
	1.2.1b Públic amb ús disconforme	11,4ha 8,06%
	1.2.2a Privat no executat	4,9ha 3,46%
	1.2.2b Privat amb ús disconforme	4,5ha 3,18%

2. SISTEMA D'EQUIPAMENTS EN SUD / SUND

2.1 NO EXECUTATS		
	2.1.1 Públic no executat	2,6ha 14,93%
	2.1.2 Privat no executat	14,6ha 85,07%



OBJECTIUS MPGM

LES ESTRATÈGIES DE LA MODIFICACIÓ :



1. Urbanització eixos



2. Adequació sòls sistemes ZV i EQ



3. Espais microcentralitats



4. Espais oportunitat



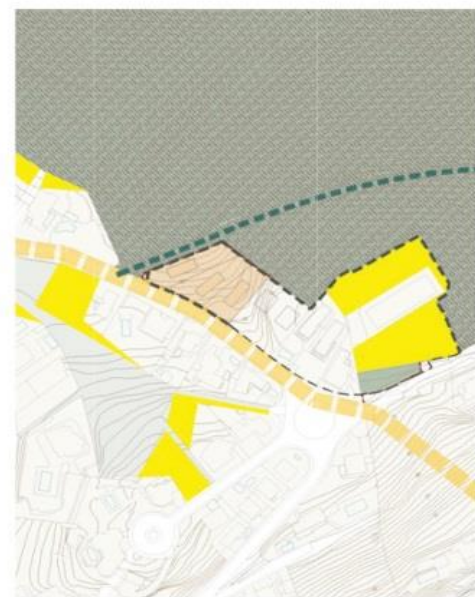
5. Habitatge dotacional / protegit



6. Ca n'Aimeric



7. Desclassificació de sòl



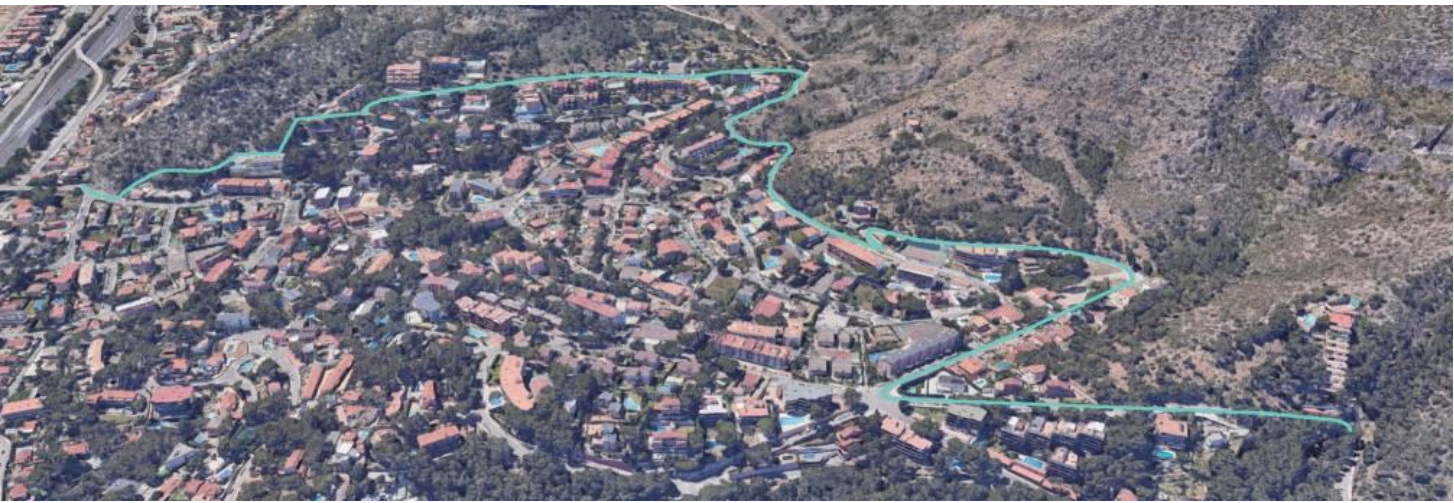
8. Conflictes PGM



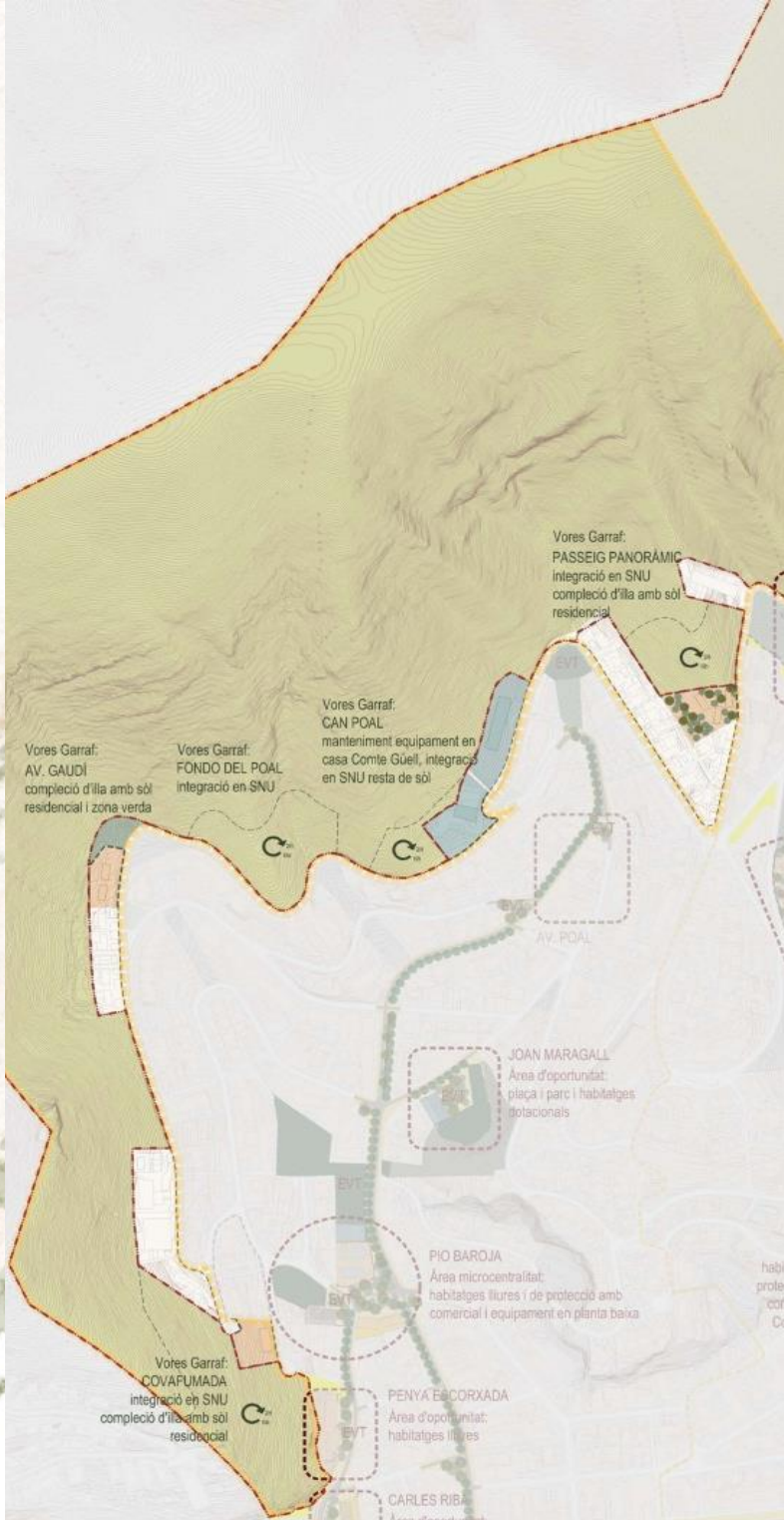
9. Nous sectors urbanitzables

1. **Transformació** del caràcter de les **avingudes del Poal i Bellamar** actuant directament sobre l'espai viari, *afavorint les mobilitats toves* reduint l'espai destinat a vehicles.
2. **Adequació dels sòls qualificats d'espais lliures i equipaments** en funció de la seva ubicació **en relació a els eixos cívics**, potenciant llocs de trobada que reforcin la vida veïnal del barri,
3. **Reordenació punts estratègics dels barris** on puguin sorgir **espais de microcentralitat** potenciant-los amb noves activitats.
4. Definició de **noves àrees d'oportunitat amb capacitat d'acollir noves activitats i nous habitatges**
5. Incrementar el parc d'**habitatges protegits i dotacionals**.
6. **Potenciar de la condició de corredor ambiental de la fondalada de Ca n'Aimeric**, amb la restauració dels espais degradats, reajust de l'àrea destinada a equipament i ordenació dels accessos. (redimensionat i reordenació de la bassa de laminació com a sistema de control hidrològic de la conca).
7. **Integració dels sòls urbans en contacte amb el massís del Garraf** en el sòl no urbanitzable.
8. Detecció i **esmena dels conflictes entre realitat i planejament vigent**.
9. Delimitació de **figures de planejament derivat equilibrades entre sí i viables econòmicament**.

PROPOSTA



Definició d'un límit del sòl urbà completant espais amb possibilitat d'edificació i protegint la resta del sòl com a no urbanitzable



MODIFICACIÓ PLA GENERAL METROPOLITÀ

ÀMBIT MODIFICACIÓ

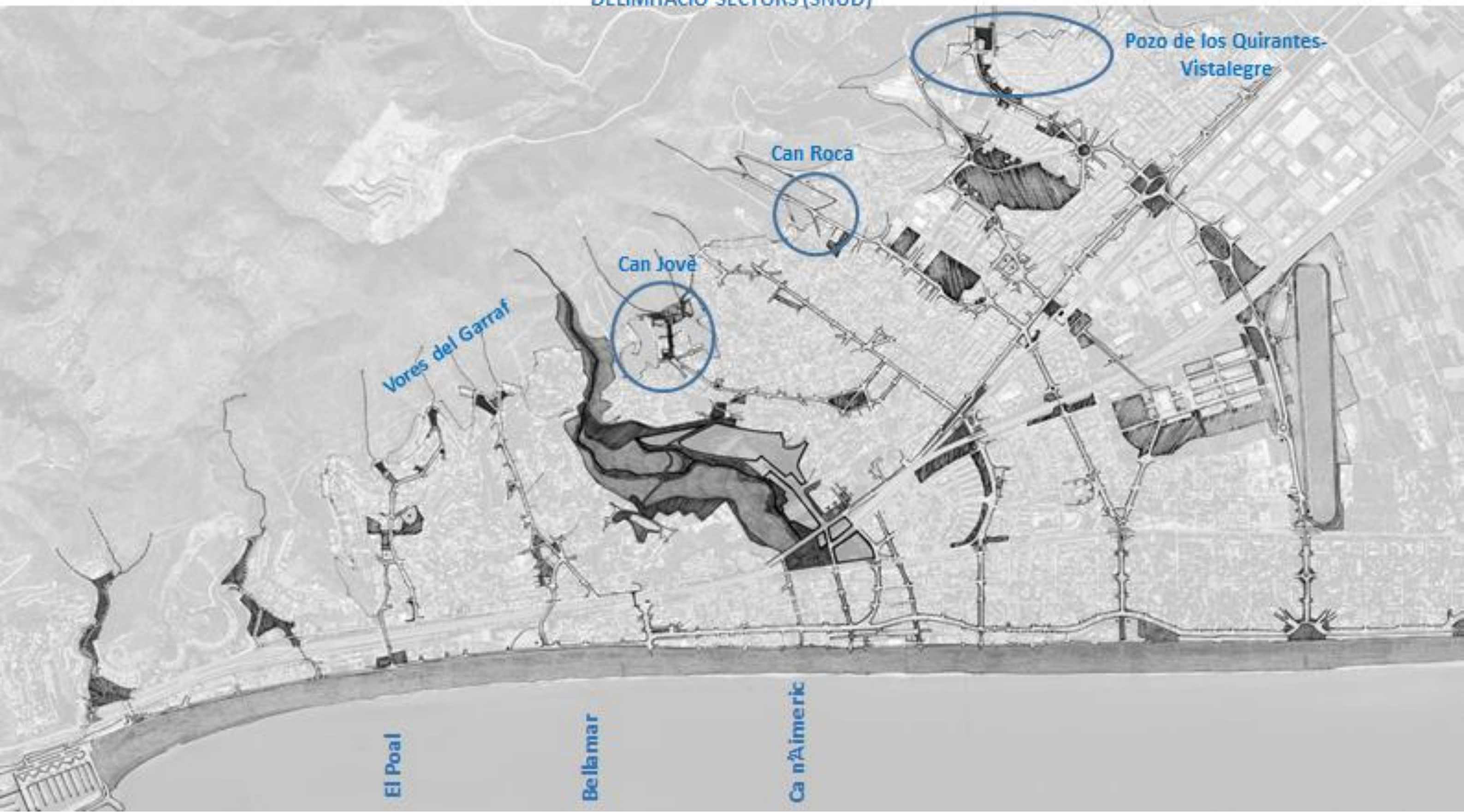
EIX POAL

EIX BELLAMAR

EIX CA N'AIMERIC

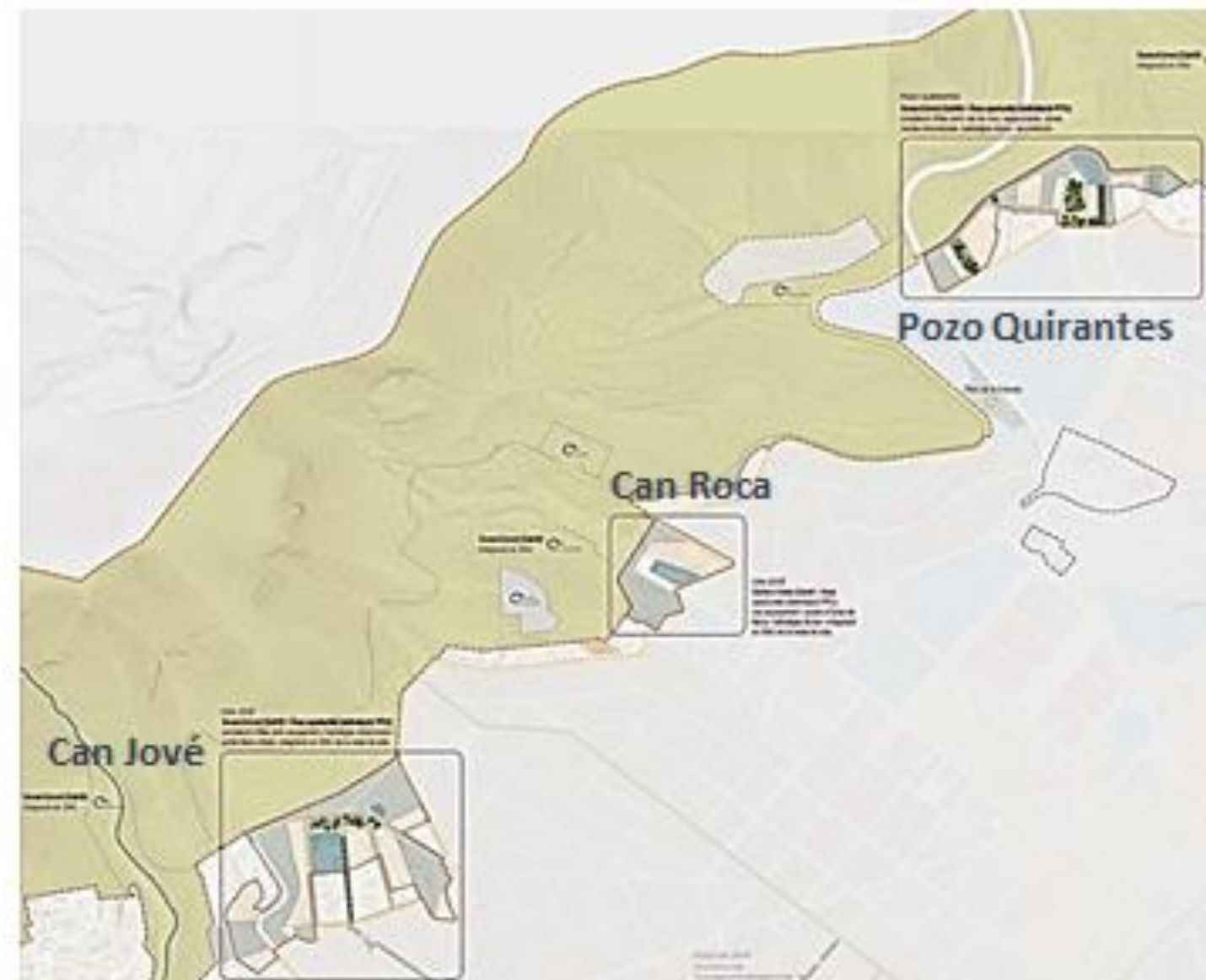
VORES DEL GARRAF

DELIMITACIÓ SECTORS (SNUD)





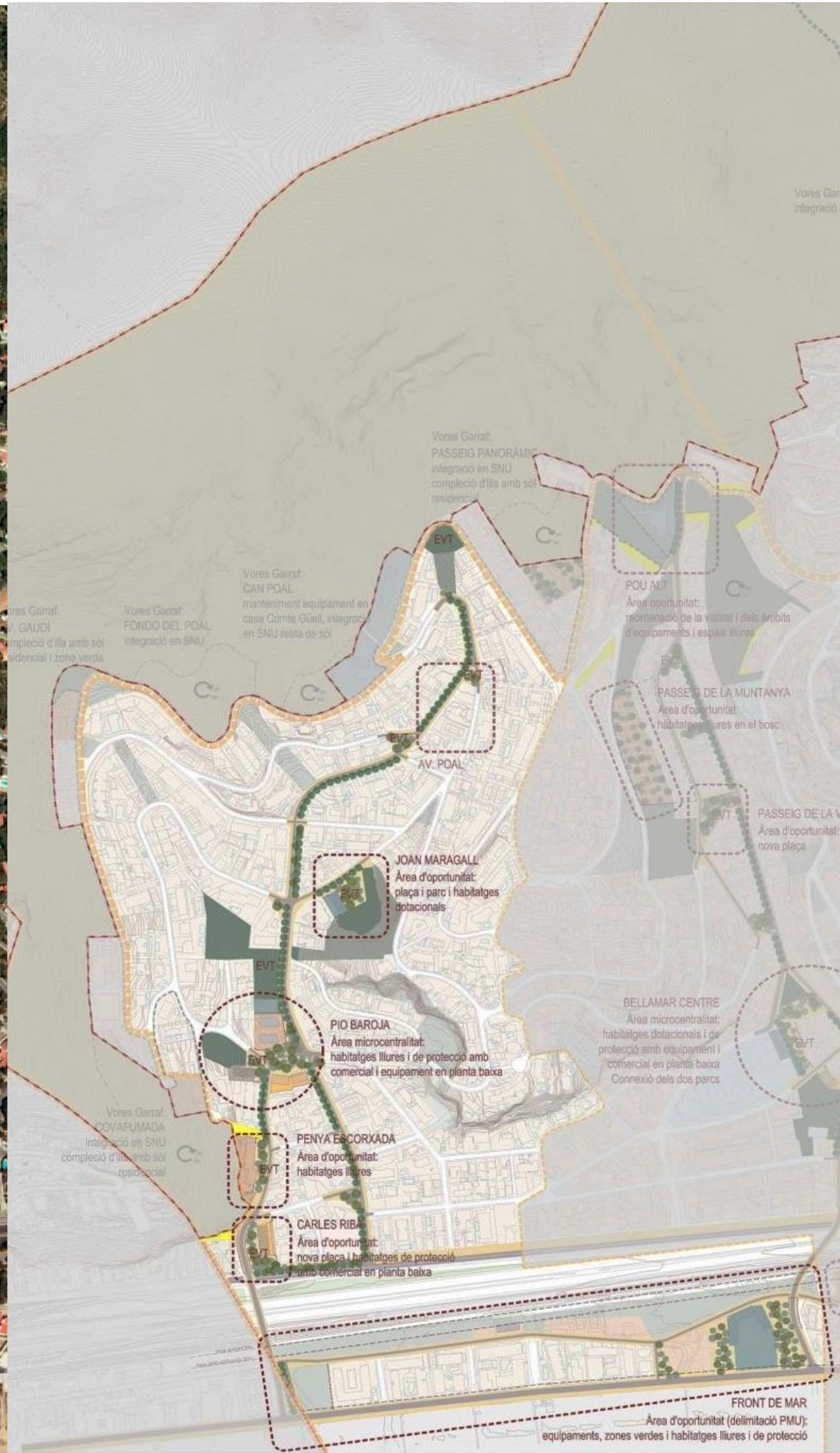
Plaça Pozo de los Quirantes



SECTORS OBJECTE DE PLANEJAMENT POSTERIOR

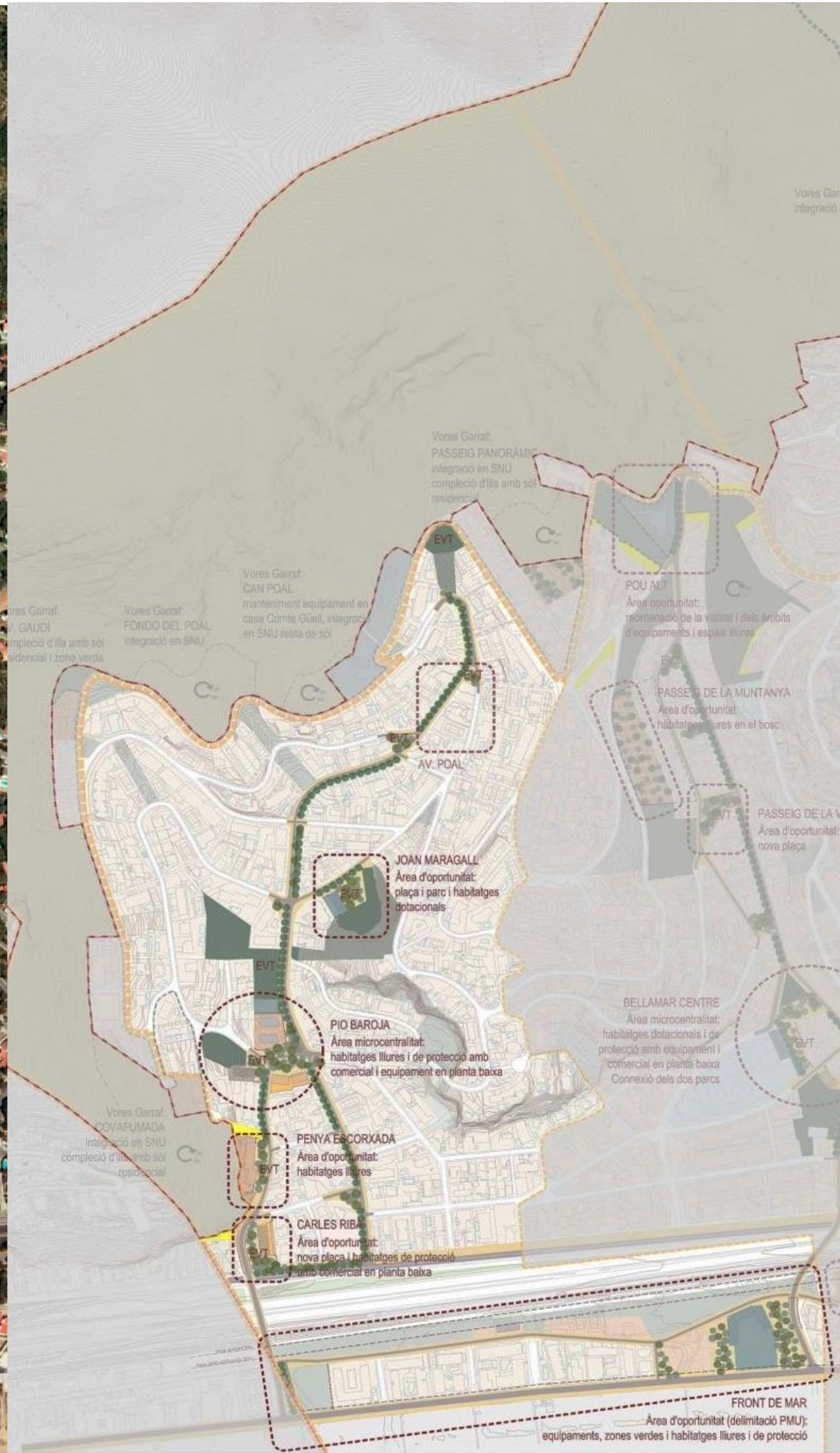
CAN JOVÉ / CAN ROCA / POZO QUIRANTES

- Reconfiguració àmbits sectors (desclassificació important de sòl)
- Finalització dels eixos Passeig del Bosc / Centre / Canal Olímpic > places amb activitat
- Intensitat respectuosa posició limitrofa amb SNU
- Mixtura habitatge lliure i protecció
- Petites peces d'equipament de barri a cada sector



EIX EL POAL

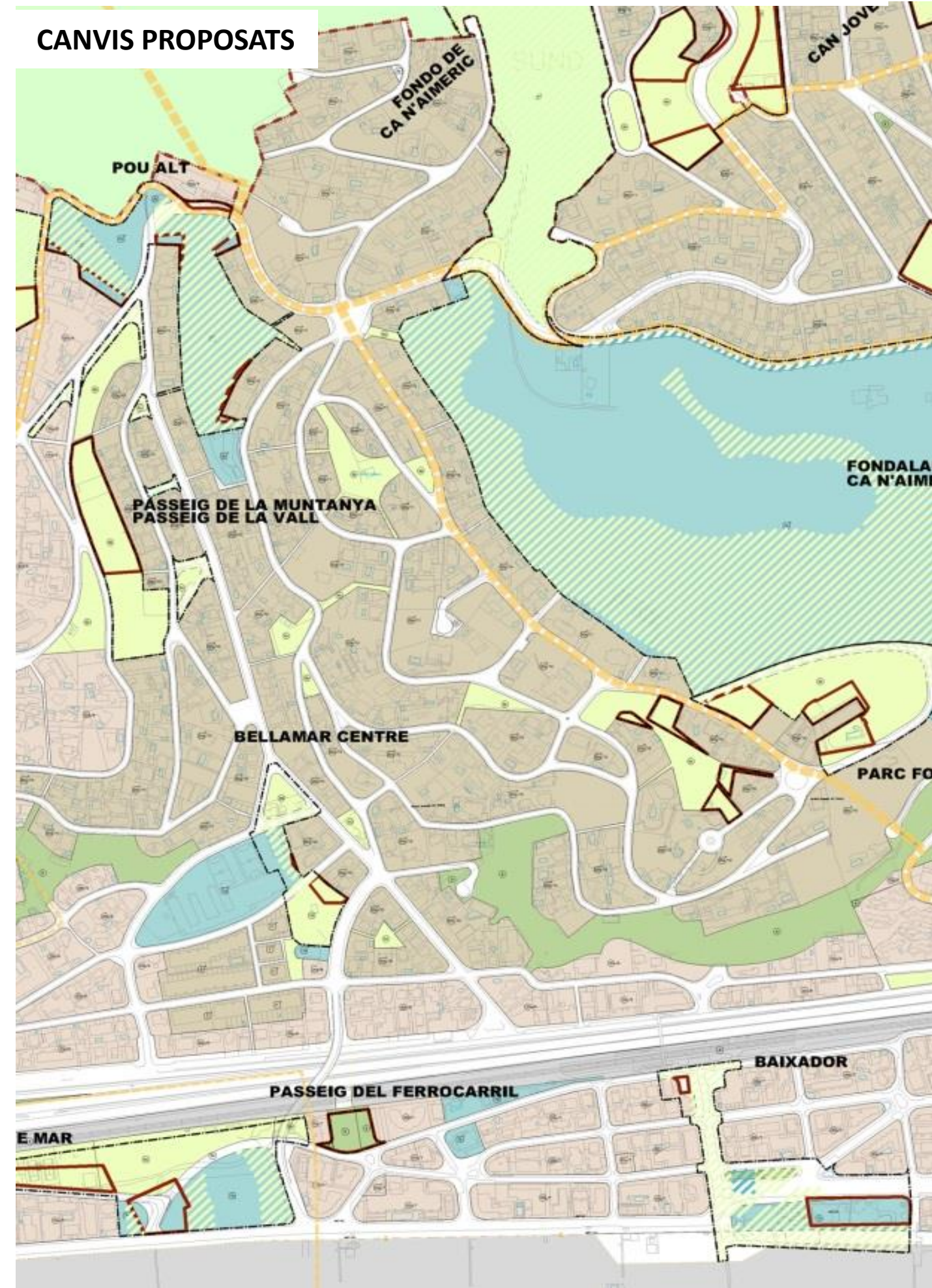
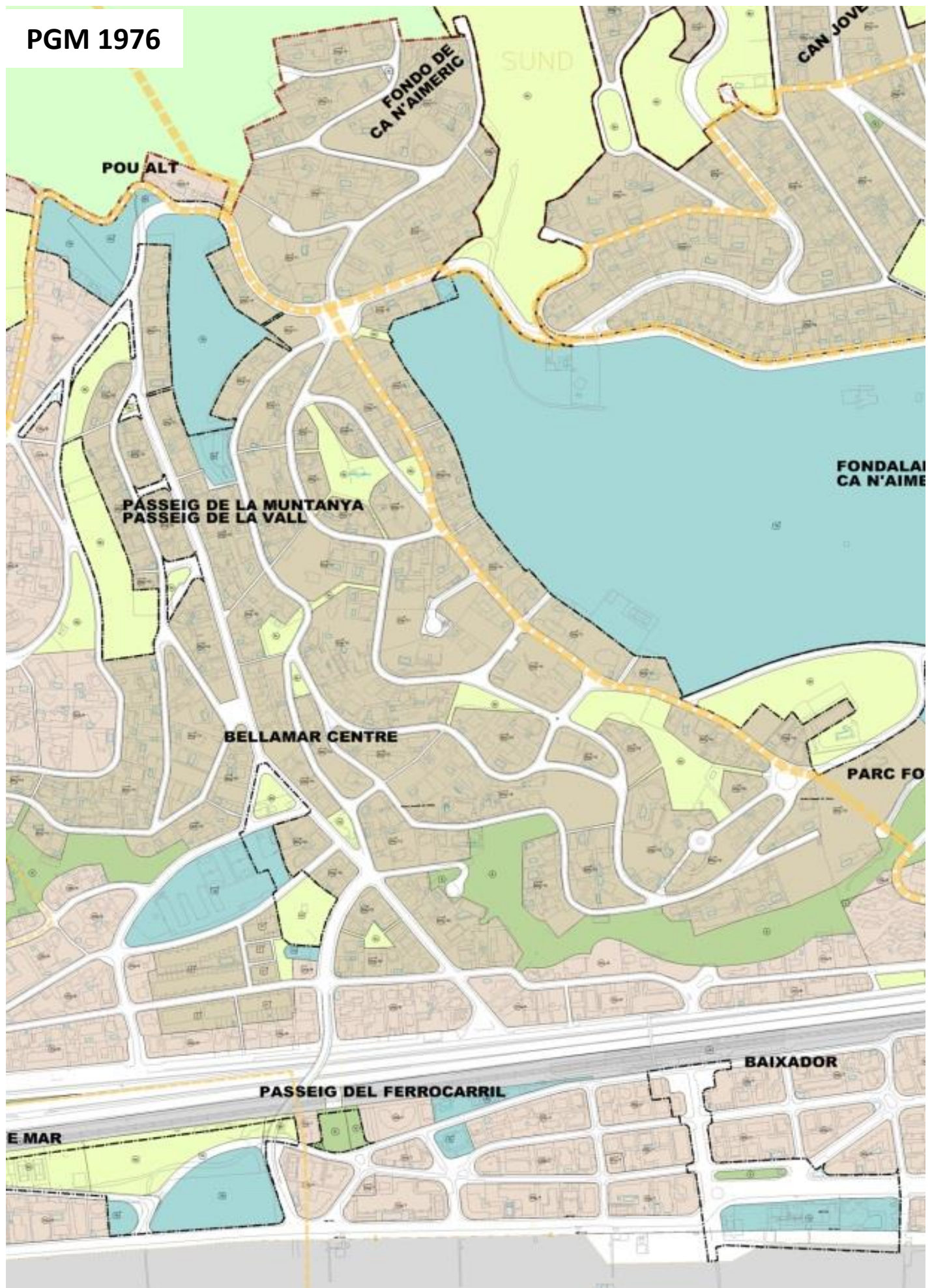
- **Transformació de l'Av Poal com a Eix Verd i connector ambiental**
 - **Recuperació antiga riera incrementant la permeabilitat del terreny**
- **Reducció superfície destinada al cotxe i increment per mobilitats toves**
- **Creació zona centralitat (comerç i equipament)**
 - **Equipament dotacional**
 - **Mixtura habitatge lliure, protecció i dotacional**
 - **Obertura eix cap a Av Constitució C-246**
- **Definició d'usos Front de Mar (Planejament posterior)**

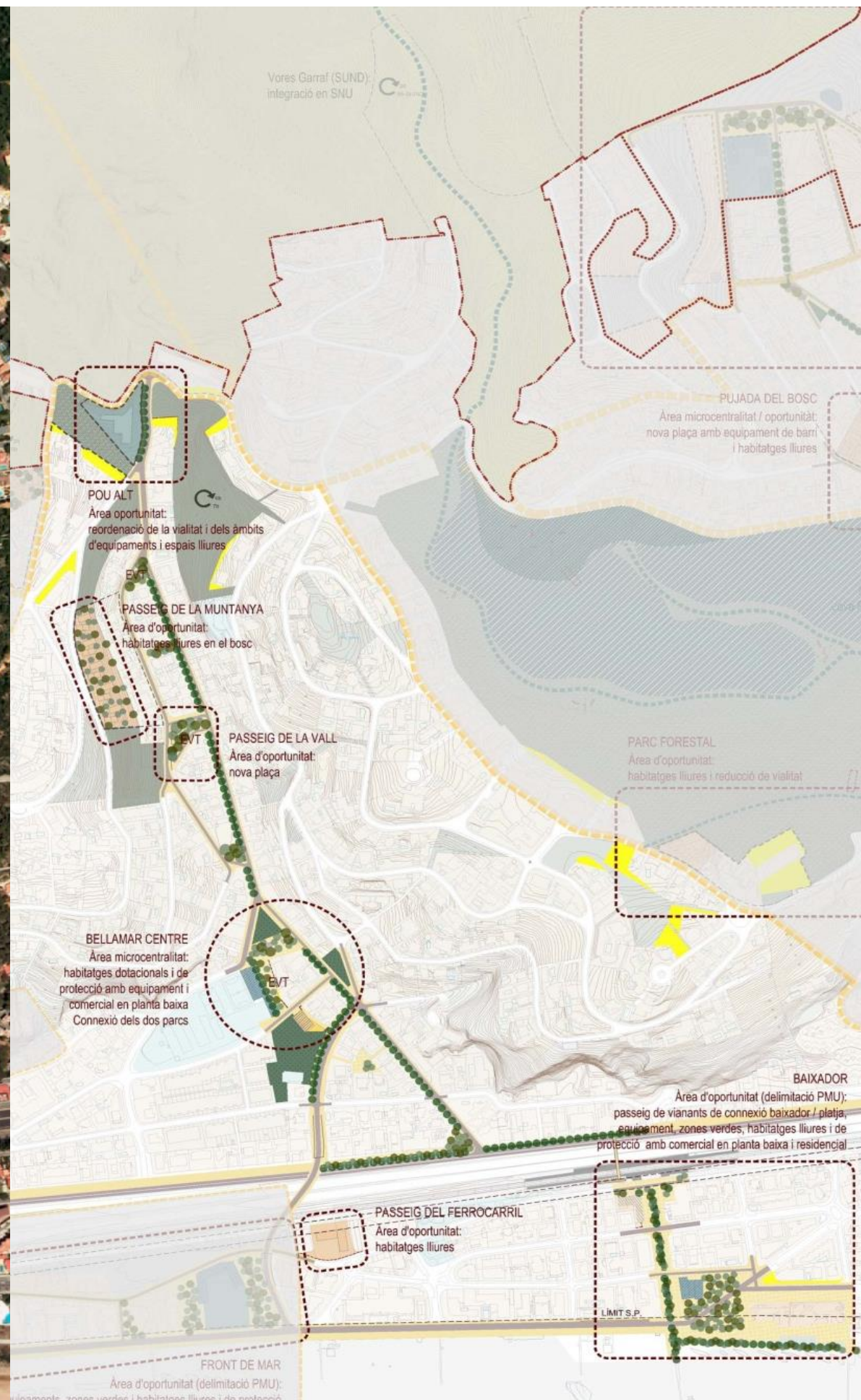


EIX EL POAL

- **Transformació de l'Av Poal com a Eix Verd i connector ambiental**
 - **Recuperació antiga riera incrementant la permeabilitat del terreny**
- **Reducció superfície destinada al cotxe i increment per mobilitats toves**
- **Creació zona centralitat (comerç i equipament)**
 - **Equipament dotacional**
 - **Mixtura habitatge lliure, protecció i dotacional**
 - **Obertura eix cap a Av Constitució C-246**
- **Definició d'usos Front de Mar (Planejament posterior)**

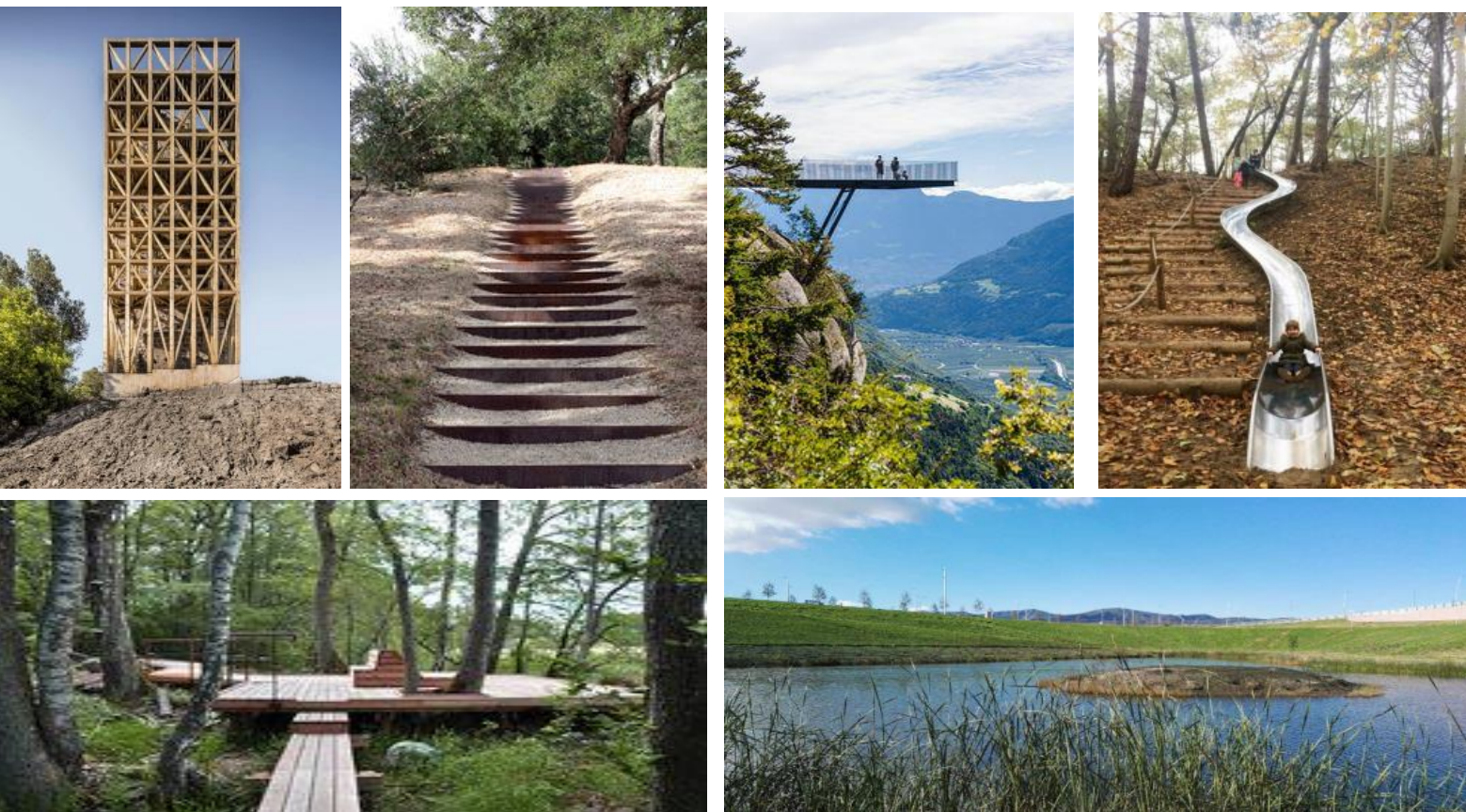
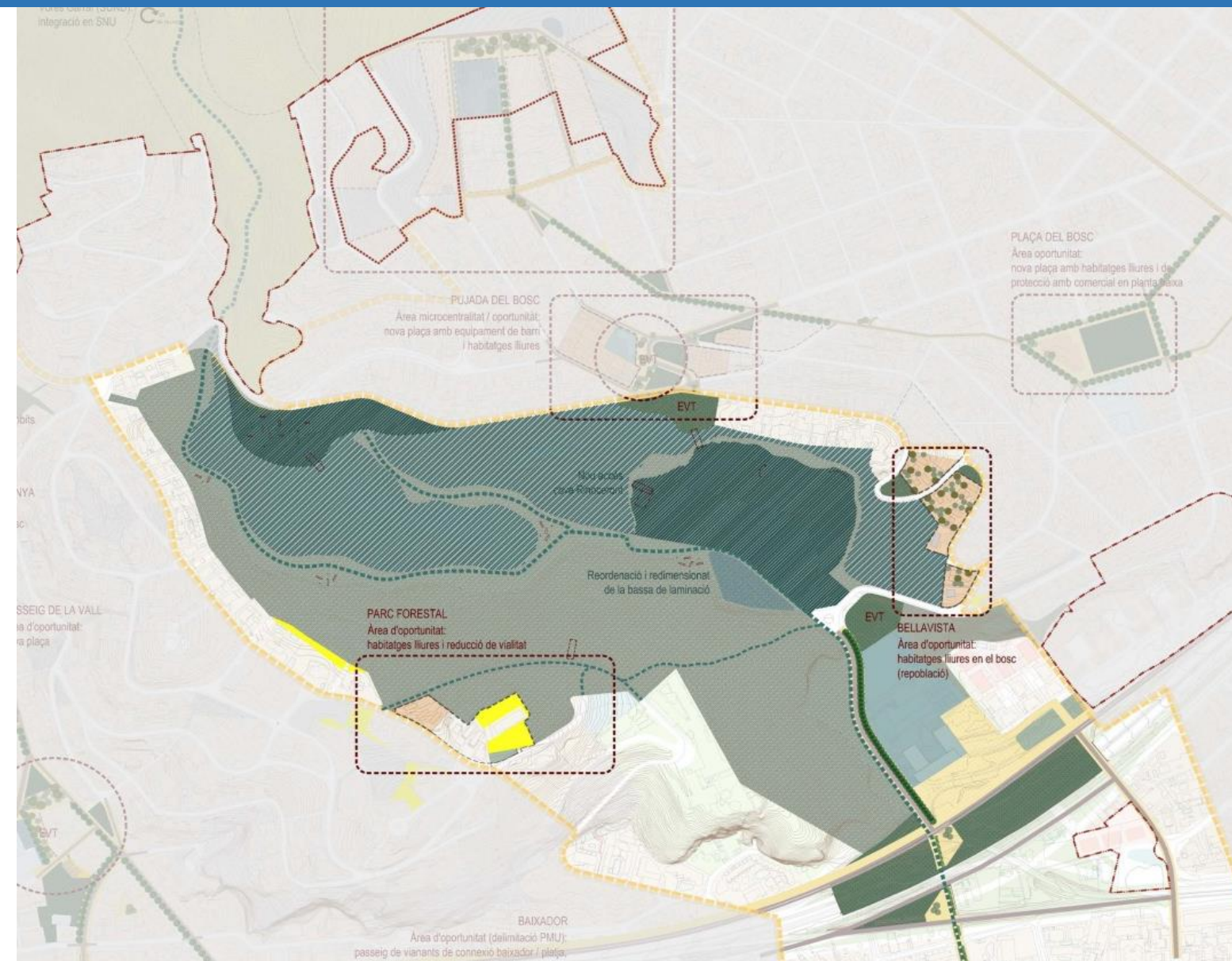
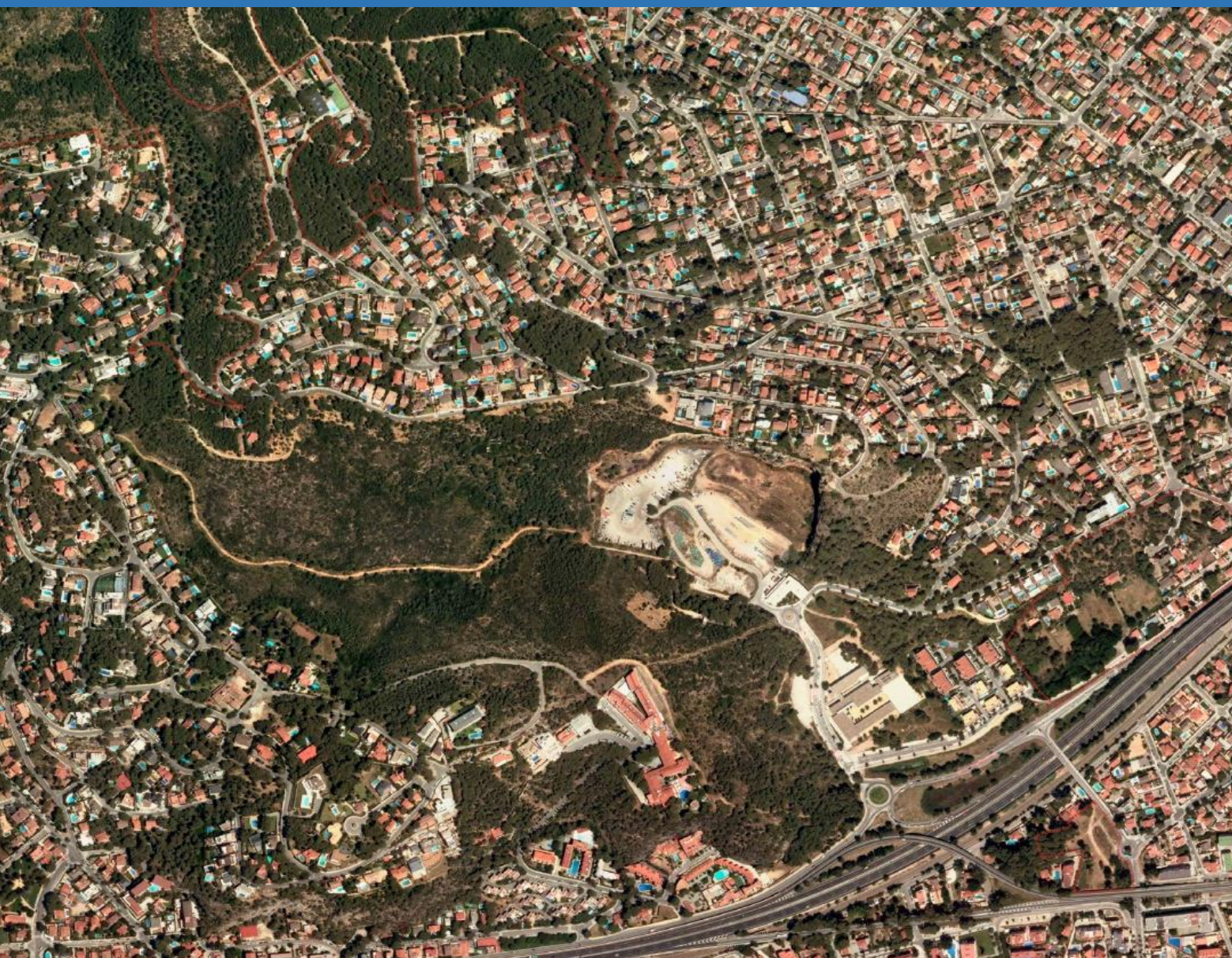
EQUIPAMENTS FRONT DE MAR I BAIXADOR – POSSIBILITAT D'INTRODUÏR NOVES ZONES (RESIDENCIAL, HOTELER)... I CONCRETAR L'EQUIPAMENT NECESSARI





EIX BELLAMAR

- Re urbanització eix Bellamar
- Reducció superfície destinada al cotxe i increment per mobilitats toves.
 - Eix-connector ambiental
 - Recuperació antiga riera
- Àrea de micro-centralitat Bellamar Centre: creació pol d'activitat
 - Mixtura habitatge lliure, protecció i dotacional
- Àrea d'oportunitat Passeig de la Muntanya «habitatges entre els arbres»
- Protecció de terrenys qualificats d'equipament sense possibilitat d'edificació (pendents elevades 9 com a espais verds).
- Manteniment dels equipaments amb sostre edificable

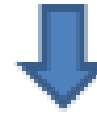


PROJECCIÓ A FUTUR D'UN GRAN **PARC METROPOLITÀ**

- Canvi règim part superior torrent – Protecció ambiental
- Canvi qualificació vessant sud - Protecció ambiental
- Reconeixement paper corredor ecològic
- Intensificació usos equipaments pedrera – reubicació del sostre d'equipaments actual
- Reordenació i redimensionat bassa laminació
- Proposta d'usos lúdics i esportius
- Reconeixement patrimoni cultural
- Integració de les zones verdes de vora amb el Parc
- Estudi modificació nis d'infraestructures per arribar al mar

AVANÇ DE PLANEJAMENT

Aprovació PLE



Tramitació ambiental

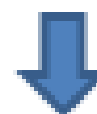
Exposició pública/Participació ciutadana
Recollida suggeriments
Redacció Document per aprovació inicial
(8 mesos)



DOCUMENT APROVACIÓ INICIAL

Aprovació inicial PLE

Informes Organismes
Declaració ambiental estratègica
Informació Pública
(8 mesos)



DOCUMENT APROVACIÓ PROVISIONAL

Aprovació provisional PLE

Tramitació a la CTU

(2 mesos)



Aprovació Definitiva CTU

(6 mesos)

Publicació Text refós