

## **Possibilitat d'ampliar els eixos verds per la muntanya tot buscant camins.**

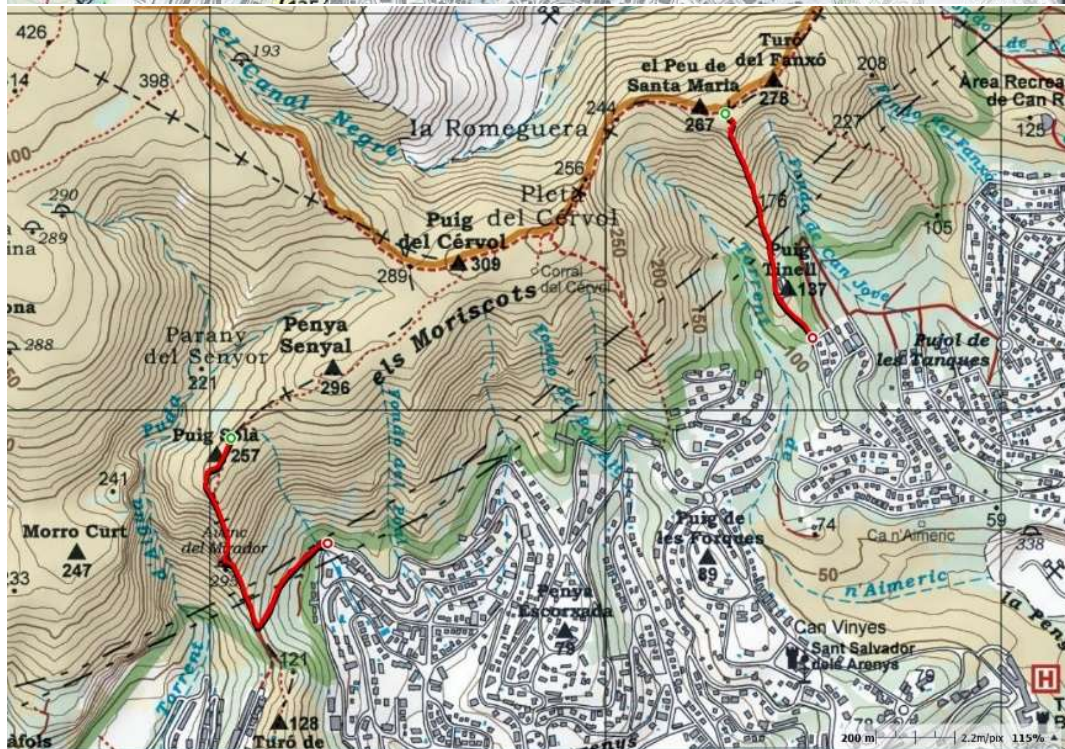
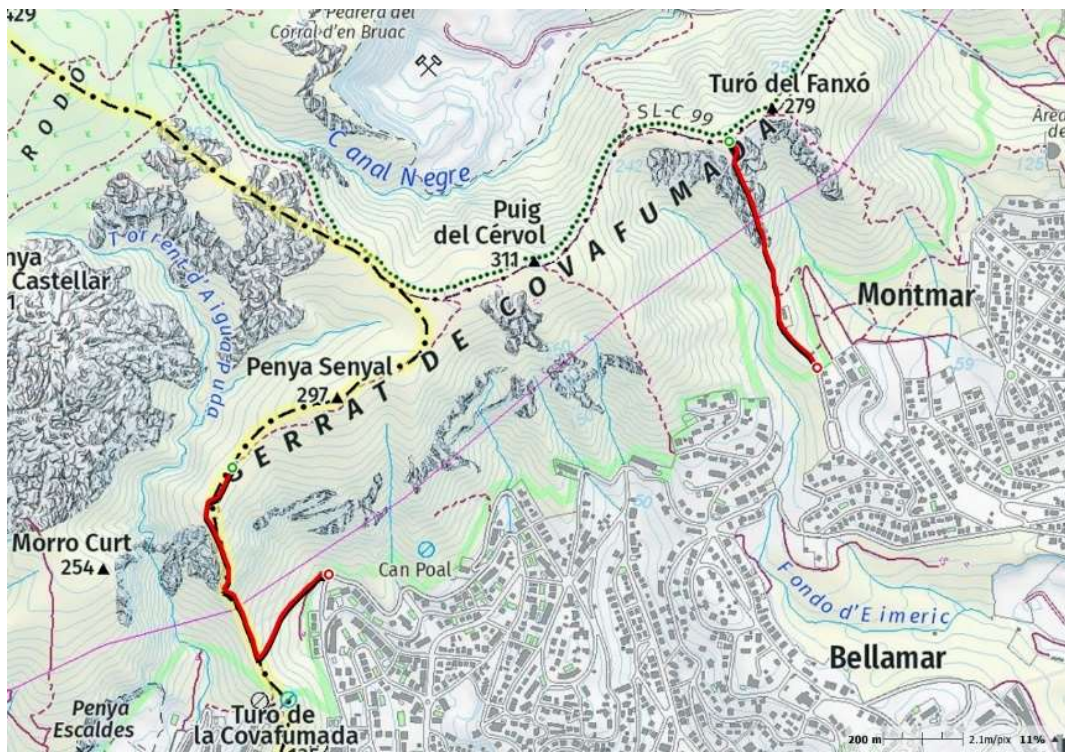
Si dins del projecte dels eixos verds de Castelldefels, es valorés l'opció d'ampliar el recorregut connectant la fi d'alguns eixos amb camins del Garraf comentar que abans s'hauria de fer una sèrie de plantejaments concrets:

1. El Garraf és molt poc amable en tot el que seria el Poal, Bellamar i Montmar. Hi ha penya-segats abruptes i hi ha pocs camins realment practicables, i les que hi ha tenen forts pendents.
2. La zona més amable seria l'enllaç per "canyars" (carrer l'Ormont). Camins amples i amb poc desnivell.
3. La zona accessible, però amb quelcom més de dificultat seria la part de cal Ganxo, pícnic de Can Roca o deixalleria. En aquest espai es poden fer diferents dificultats, sempre amb quelcom de pujada, fins a Cal Ganxo "fàcil" ampliable als turons del Gall/Vinader i més difícil si es puja cap al Fanxó.
4. Desconec si l'enllaç amb el Garraf forma part dels objectius del projecte que sembla més urbà que rural, però també s'ha d'intentar racionalitzar l'ús de la natura i no difondre massa indrets que, més o menys, ara, es conserven i, potser, promoure espais que ja estan molt trepitjats, com cal Ganxo i Canyars, i que en un oment donat pot ser més fàcil de mantenir, senyalitzar i netejar.

## Camins NO recomanables:

Hi ha dos camins, un al Poal (fins al puig Solà) i l'altre a Montmar (fins al peu de Sta. Maria) que no són gens recomanables perquè hi ha un moment que s'han de passar unes roques amb respectable dificultat, perill de vertigen i risc que algú pugui caure d'una més que considerable alçada. A més, el de "El Poal" quan arriba a la carena no hi ha camí pròpiament dit, només és un "rastre" amb dificultats per seguir-lo.

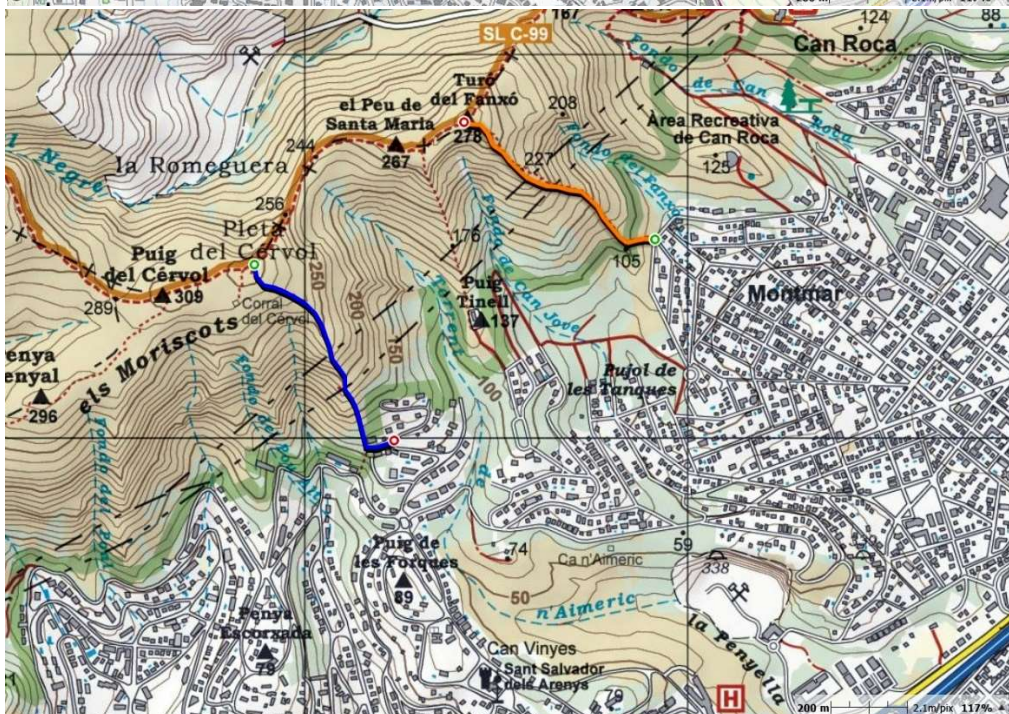
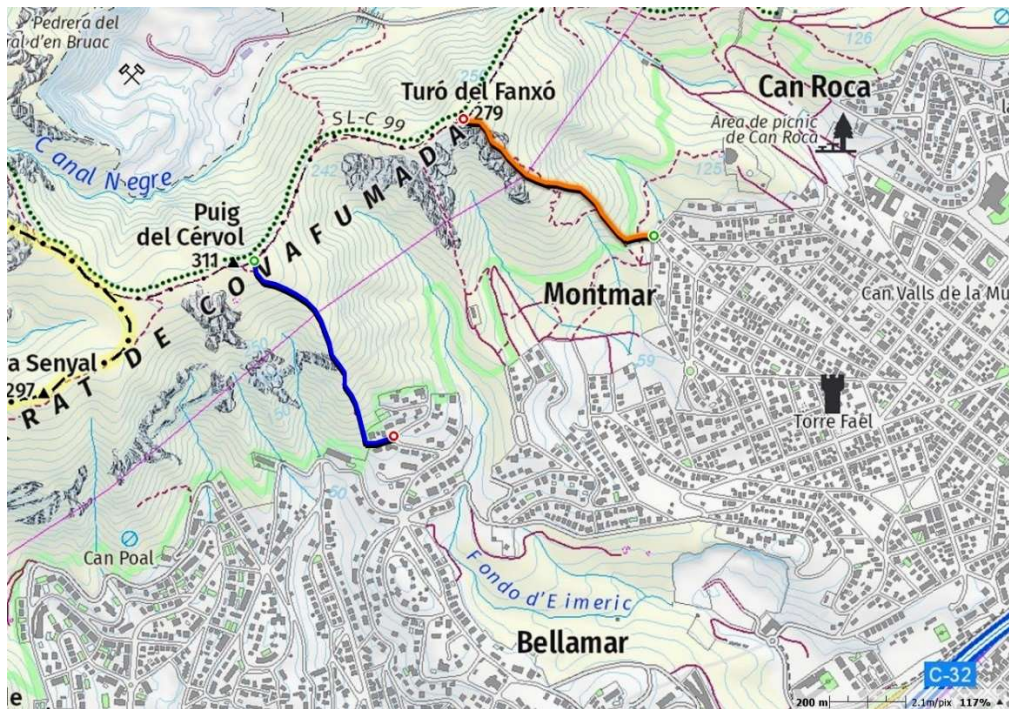
Us ho il·lustrem amb dos mapes diferents per a millor visualització:



### Camins Mig recomanables:

Hi ha un tercer camí que no està gaire ben traçat, però, almenys, no té riscos afegits només la dificultat de superar un fort pendent en un terreny relliscós i pedregós, aquest camí surt de Montmar i arriba al Fanxó (en color marró al mapa).

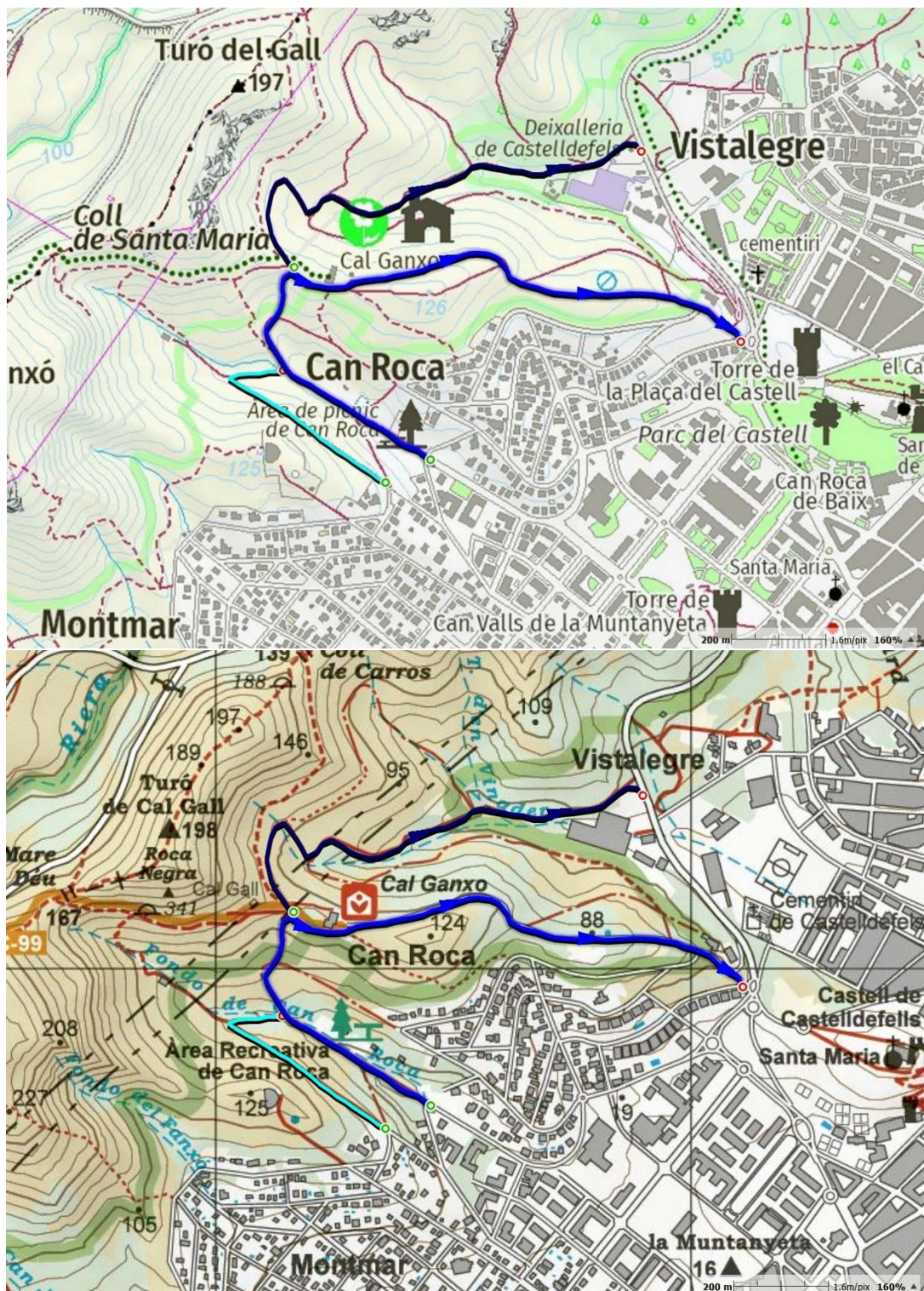
Hi ha un quart camí que va de Bellamar al Puig del Cérvol (en color blau fort en el mapa), està un pèl millor que el de Montmar, però igualment té molt pendent. Aquest té la gràcia que va a parar al “pi solitari”, un arbre fàcilment distingible des de molts punts de Castelldefels i que, a més, a prop hi ha “el corral del Cérvol”, unes restes de pedra del que era un tancat per guardar el remat a la “pleta del Cérvol”.



### Camins més accessibles amb un pèl de dificultat, Cal Ganxo:

La zona de Cal Ganxo i Can Roca és més accessible tot i que té certa dificultat perquè hi ha una mica de pujada. Aquest espai es podria centrar en Cal Ganxo amb diferents maneres d'arribar-hi i de tronar-hi.

Al mapa es poden veure les diferents alternatives que convergrien a l'opció del mig, és a dir, la ruta blau clar és la que surt de Montmar, la blava surt de can Roca i torna pel Castell (o a l'inrevés) i la blava fosca surt de la carretera de la Sentiu, és a dir, Vistalegre.



### Camins molt accessibles, Canyars - Vistalegre:

De la zona de Vistalegre i Canyars és d'on surten els camins més accessibles i amables per poder passejar entre arbres i sense grans pujades o plans.

Hem seleccionat tres possibilitats sortint de Vistalegre (blau clar), carrer l'Ormont (blau) i Canyars (blau fosc).

