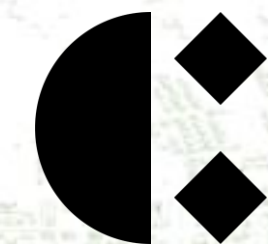


ELS 6 EIXOS VERDS

JORNETLOPPASTOR
ARQUITECTES

 **AMB** Àrea Metropolitana
de Barcelona

 **Ajuntament
de Castelldefels**



INICI I CAPACITAT DE CANVI

Aquest document és un **Avanç de Planejament** per **repensar la ciutat a llarg termini.**

Per tant, **NO parlem d'un projecte constructiu d'obra** ni de cap proposta definitiva ni tancada. Estem en el començament d'un procés llarg que permetrà participar en diferents moments i que la proposta evolucioni, modificant aquells aspectes o àmbits que col·lectivament es consensuin, sempre garantint la factibilitat de la proposta.

AVANÇ DE
PLANEJAMENT

Participació ciutadana



APROVACIÓ
INICIAL

Ple municipal



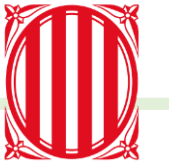
APROVACIÓ
PROVISIONAL

Ple municipal



APROVACIÓ
DEFINITIVA

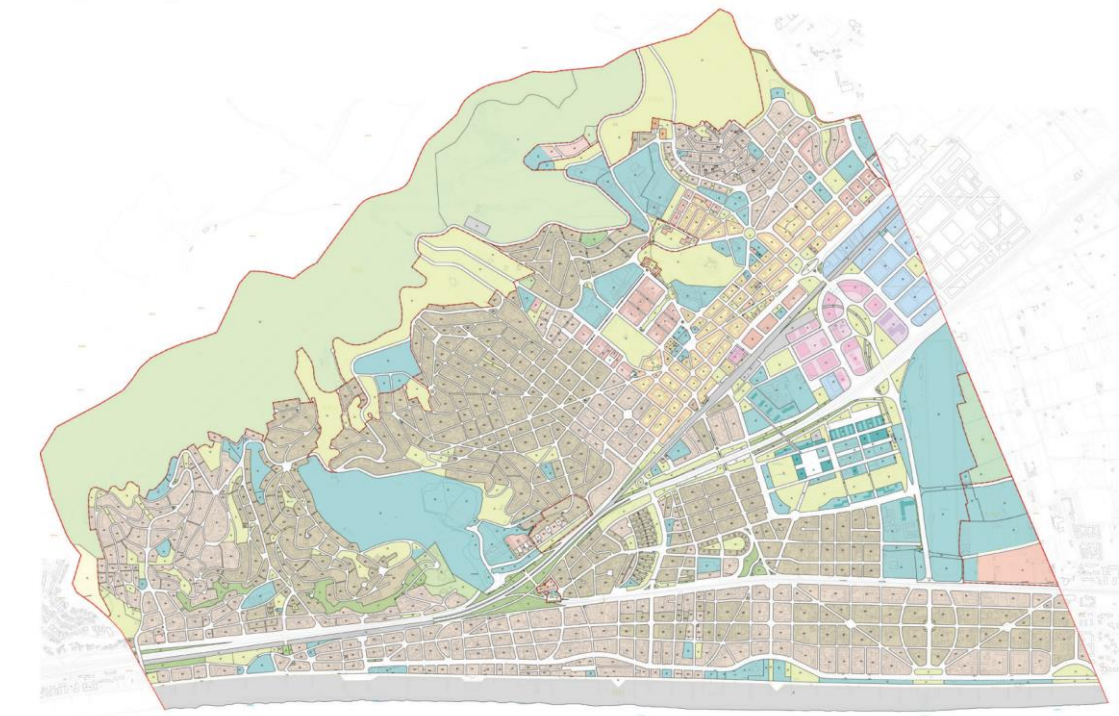
Generalitat



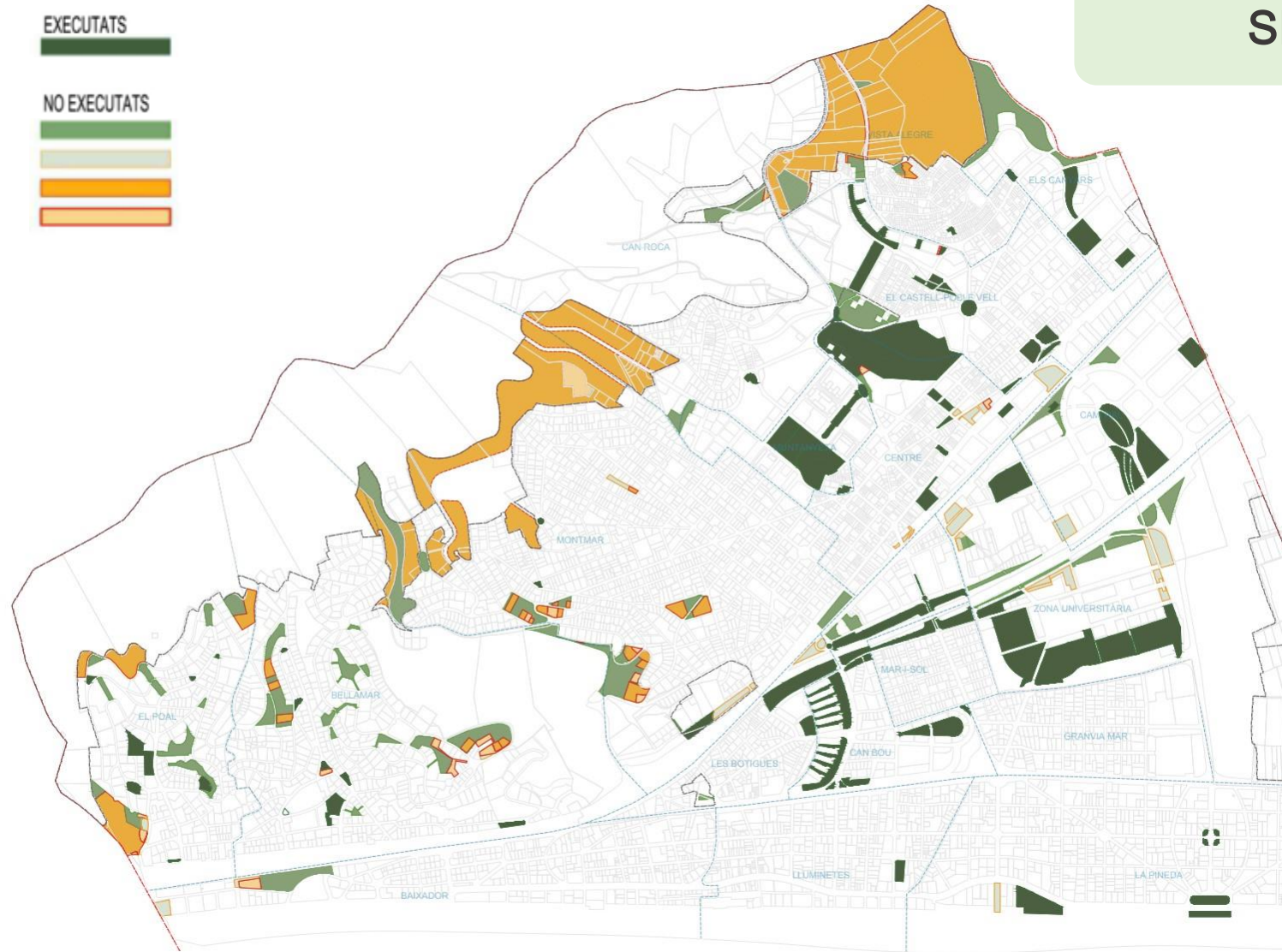
RISC PLANEJAMENT VIGENT

(PLA GENERAL METROPOLITÀ DE BARCELONA 1976)

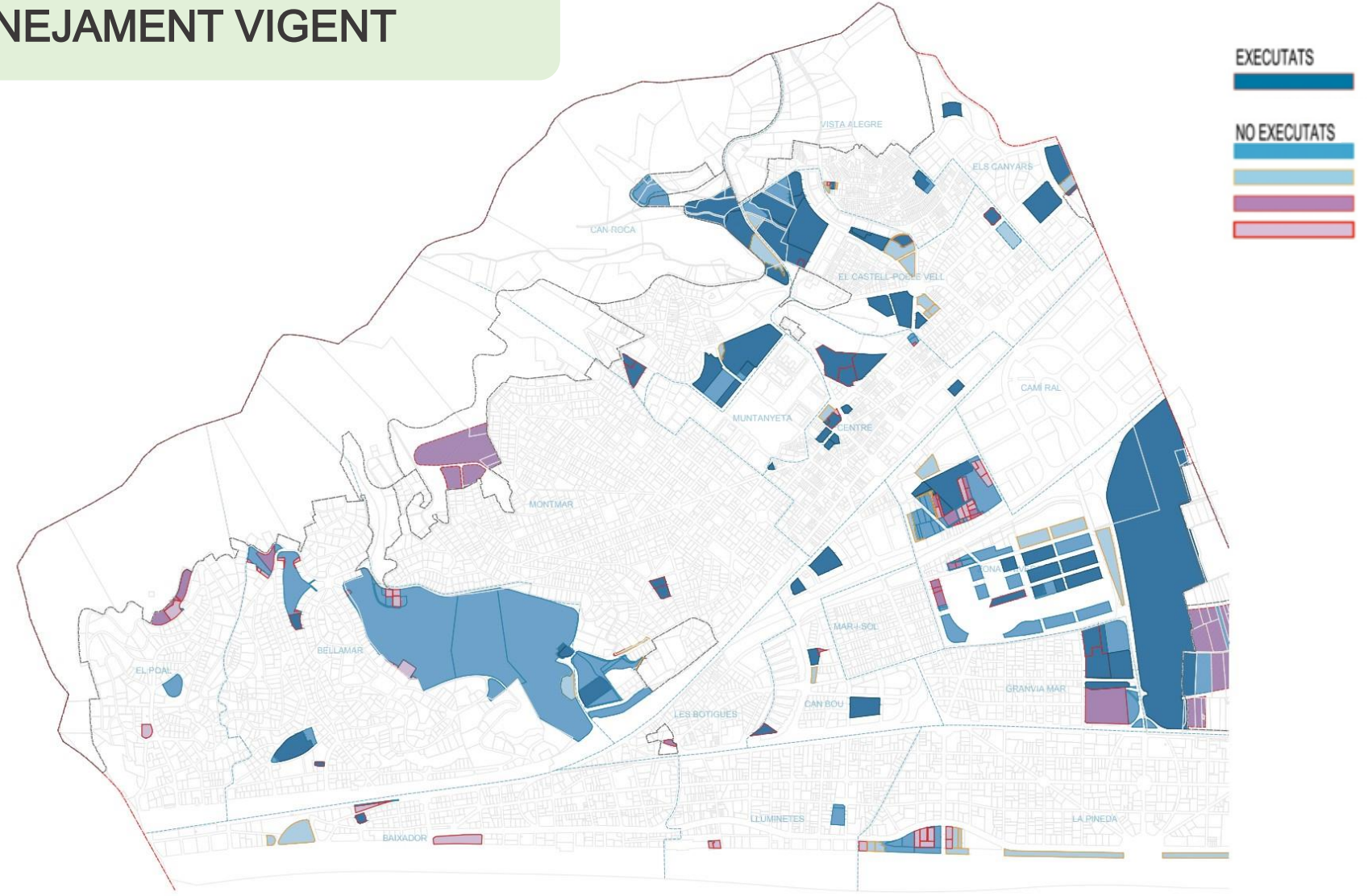
Oportunitat per Superar les limitacions i riscos de l'actual planejament urbà. A la zona més oriental del municipi, on s'ha desenvolupat el planejament, les zones verdes i els equipaments s'han anat consolidant i poden ser utilitzats per la població (Parc de la Muntanyeta, Castell, Biblioteca, UPC, Canal Olímpic...), mentre que a la part occidental del municipi, en les urbanitzacions de muntanya, moltes peces de sòl encara estan pendents d'adquisició i de condicionament com a espais per a usos públics. Molts cops la seva posició és errònia, tenen molta pendent i per això cal reubicar-los en posicions més idònies i accessibles.



SITUACIÓ PLANEJAMENT VIGENT



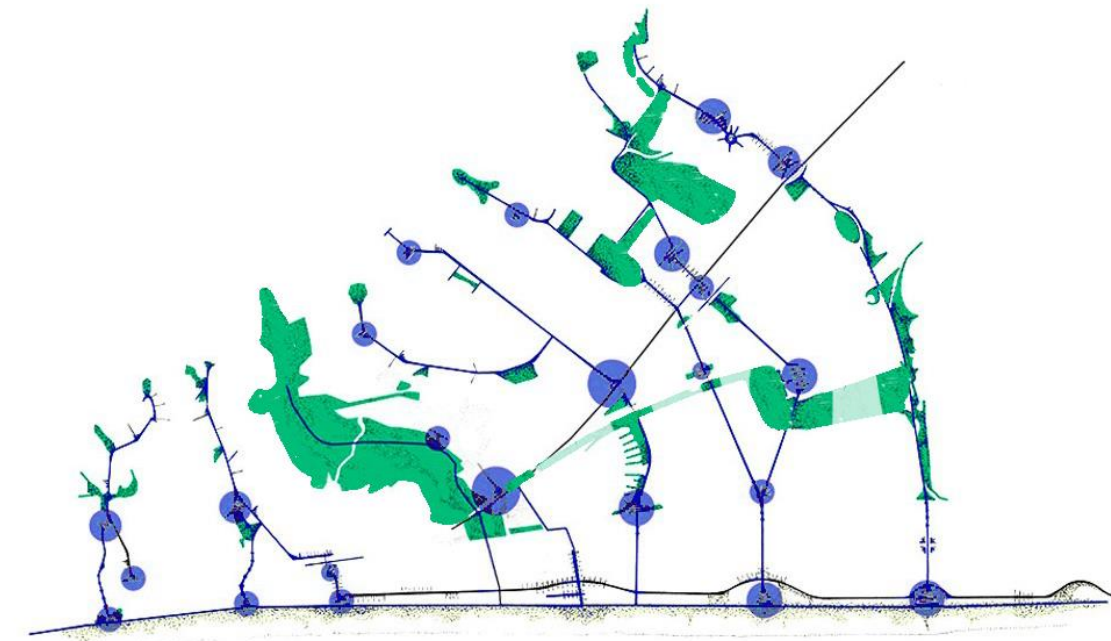
ZONES VERDES



EQUIPAMENTS

Un model per connectar mar i muntanya: Els 6 eixos verds

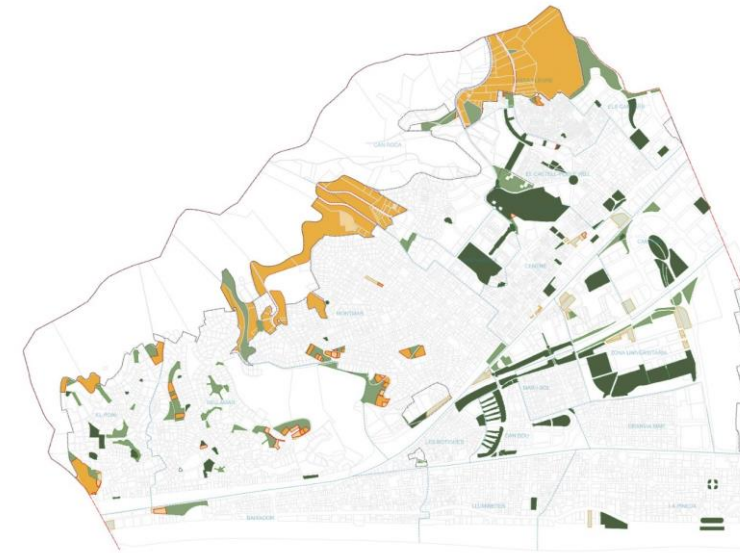
Aquest nou instrument ens permetrà impulsar els **Sis Eixos Verds** amb què **unirem els dos gran espais naturals de la ciutat: el mar i la serralada del Garraf**. Es planteja que aquests eixos siguin renaturalitzats, introduint criteris d'urbanització dels carrers que permetin millorar la permeabilitat del sòl i garantint que hi hagi ombres en tot el seu recorregut. Han de ser fàcilment utilitzables per a la mobilitat activa (a peu, en bicicleta o patinet) i potenciar punts de trobada i serveis en llocs estratègics del seu recorregut.



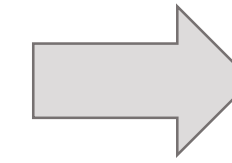
RELLIGAT AMBIENTAL DELS ESPAIS NATURALS

Aconseguir que, amb nous espais i corredors verds, **es formi una xarxa d'espais naturals connectats entre ells**. Una de les propostes més importants a nivell ambiental de l'Avanç de Planejament és la desclassificació de la major part del sol urbanitzable, que encara no ha estat desenvolupat a les vores del massís del Garraf i la definició del límit entre el sol urbà i no urbanitzable, actualment molt irregular. L'altra gran proposta de l'Avanç és el reconeixement definitiu de la Fondalada de Ca n'Aimeric com a principal corredor ambiental del municipi i per això es planteja augmentar la seva protecció qualificant-lo com a espai lliure almenys en un 50% de la seva superfície, ja que actualment té la qualificació d'equipament.

SITUACIÓ ACTUAL



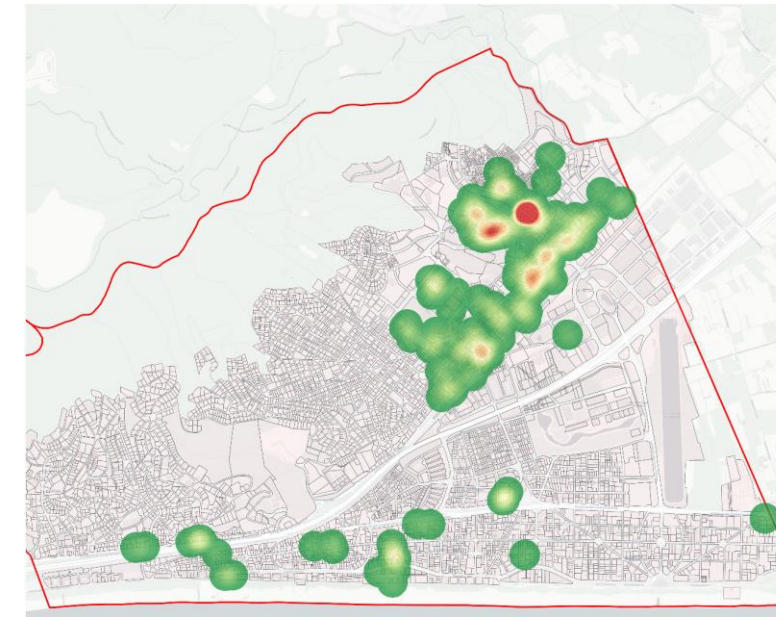
SITUACIÓ PROPOSTA



MÉS ESPAIS PÚBLICS DE QUALITAT DE PROXIMITAT

Aconseguir que la ciutadania eviti haver de fer desplaçaments per poder desenvolupar la seva vida quotidiana. Per fer-ho possible es planteja crear **noves centralitats a cada barri**, on la ciutadania pugui accedir als serveis més essencials: petit comerç, algun petit equipament, lligats a un parc o plaça com a punt de trobada social. En aquests punts centrals del barri s'hauria de concentrar també l'accés al transport públic..

SITUACIÓ ACTUAL

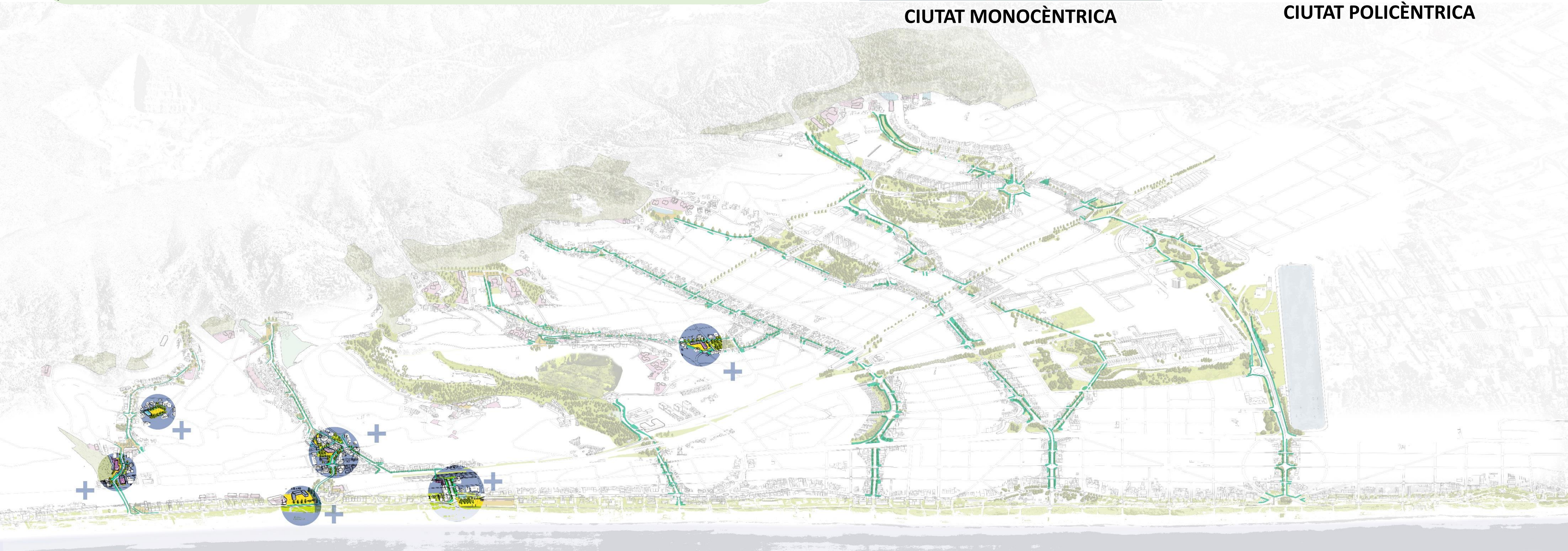


CIUTAT MONOCÈNTRICA

SITUACIÓ PROPOSTA

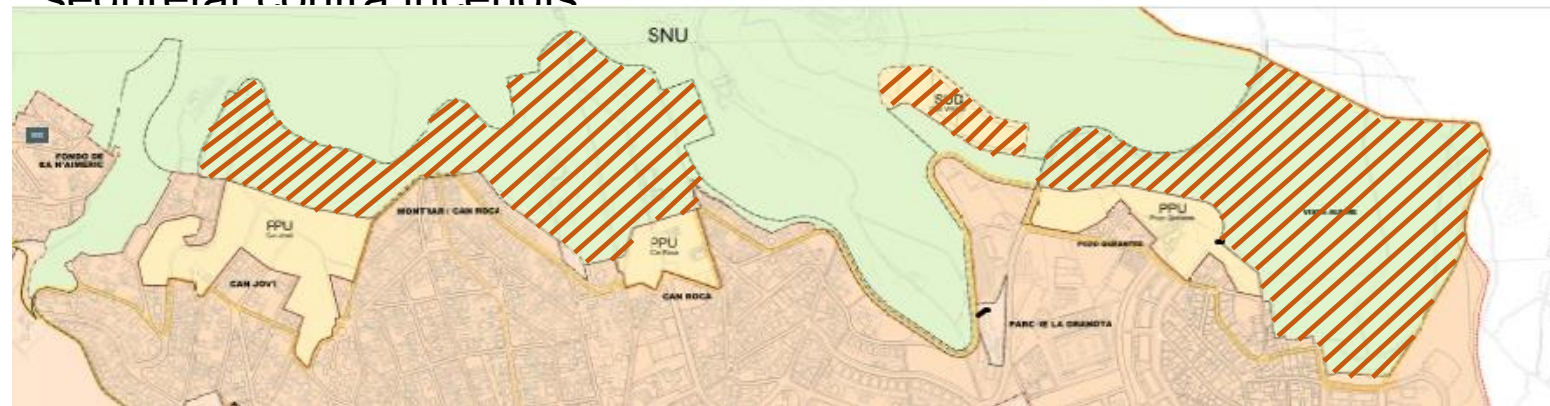


CIUTAT POLICÈNTRICA

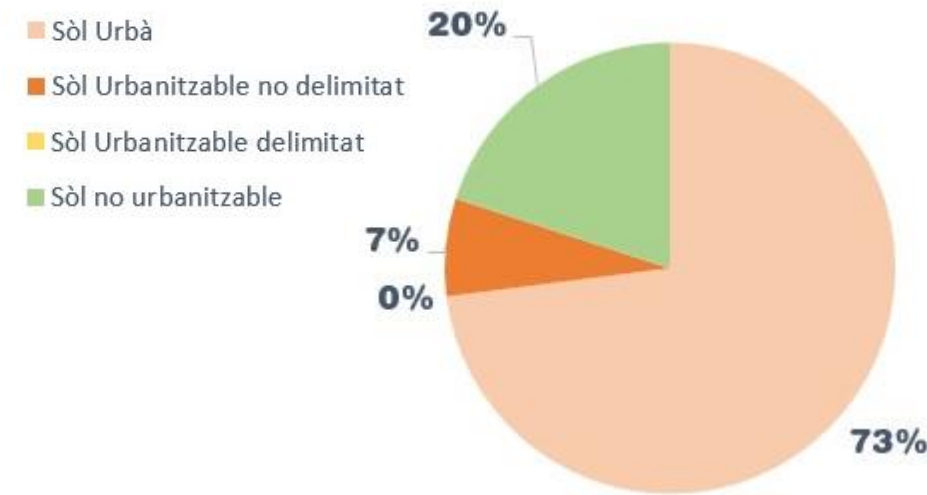


MÉS PROTECCIÓ DE L'ESPAI FORESTAL

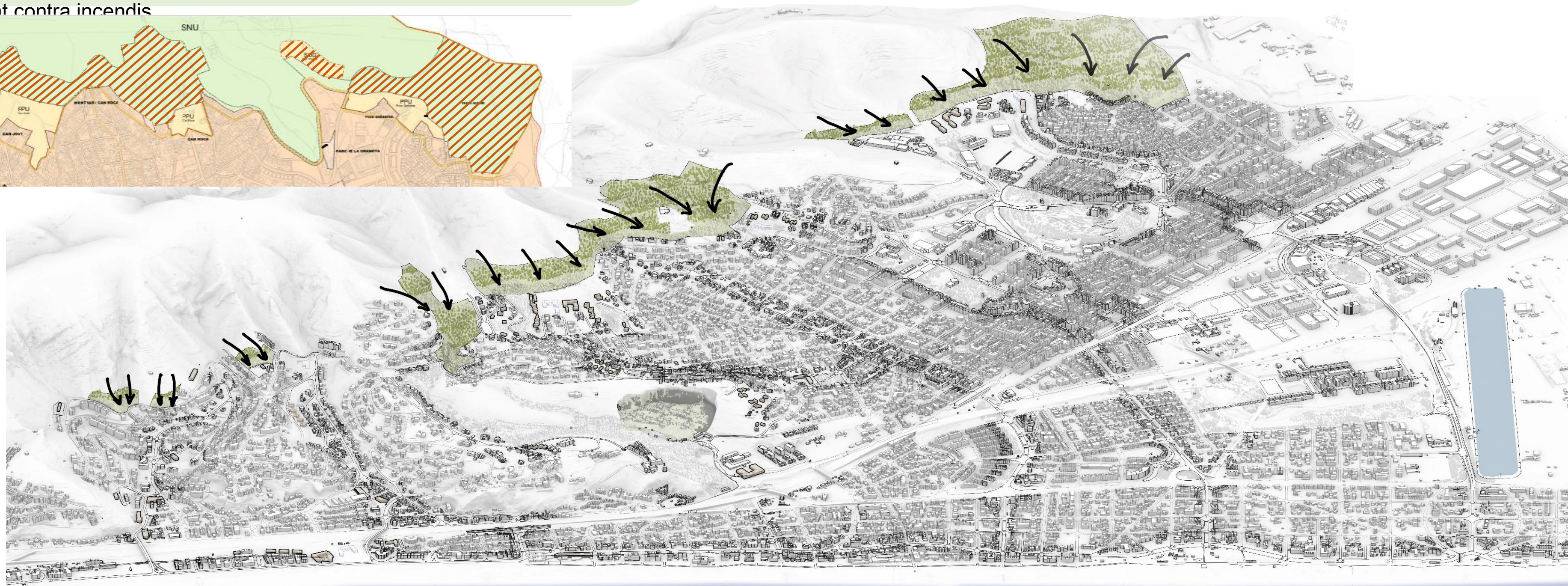
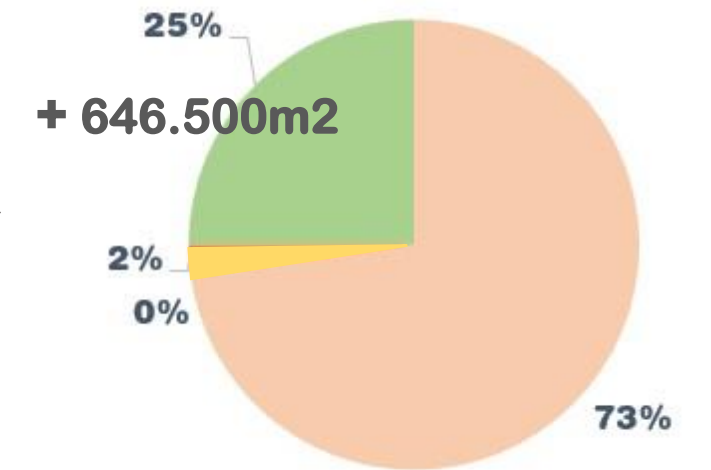
Volem protegir els espais naturals de la muntanya. Per això es vol convertir una bona part de les zones urbanitzables properes al massís del Garraf en espais lliures d'edificació, **augmentant un 5% la superfície forestal (SÒL NO URBANITZABLE)**. Quedaria un 2% de sòl urbanitzable, que serviria per al futur creixement del municipi, regularitzant el límit de la trama urbana i acabant-la sempre que sigui possible amb un vial, per temes de seguretat contra incendis



SITUACIÓ ACTUAL

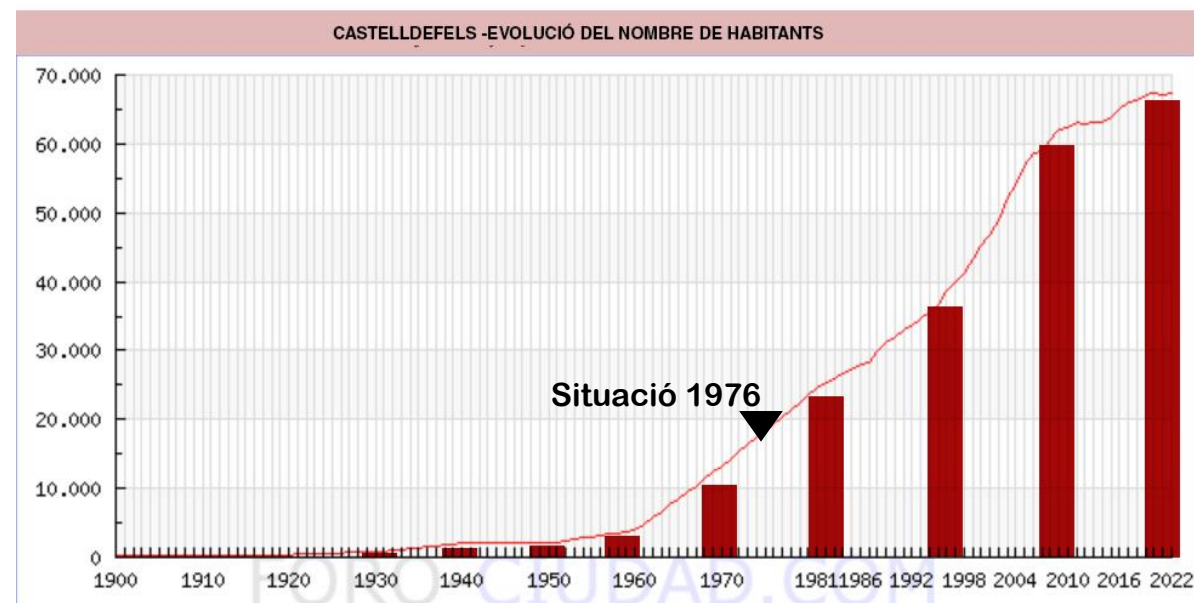


SITUACIÓ PROPOSTA

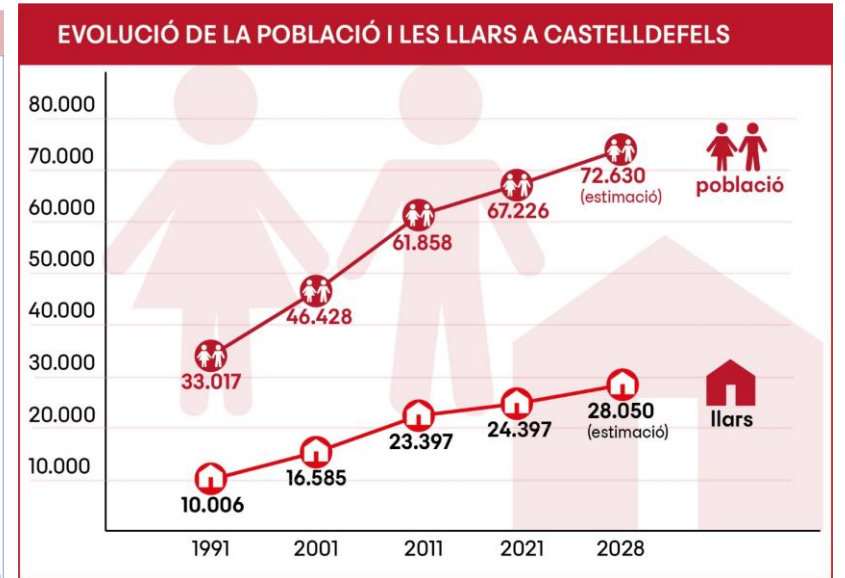


MÉS OPORTUNITATS D'ACCÉS A L'HABITATGE

Els sis Eixos Verds són una eina que ens hauria de servir per aconseguir l'habitatge social per a la gent jove i la gent gran de la nostra comunitat. El municipi perd població en les franges de 20-40 anys, per la dificultat d'accés a l'habitatge i s'està produint un procés d'envelliment, sobretot en els darrers anys. La població seguirà creixent, sobretot per l'arribada de població forània procedent majoritàriament de la resta d'Europa.



Evolució de la població de Castelldefels (INE).



Segons dades de l'Estudi de la situació de l'habitatge de Castelldefels. Setembre 2022. Celobert Cooperativa.



EXEMPLES D'ÈXIT EN FUNCIONAMENT

Aquest model completa una **proposta que ja ha mostrat el seu èxit**. Dos dels eixos verds ja estan en funcionament i pràcticament acabats: són els eixos del Centre i del Canal Olímpic. Molts altres municipis estructuren el territori mitjançant vials renaturalitzats (Eixos Verds), ja que són una eina urbanística molt potent per canalitzar necessitats urbanes i per aconseguir que les ciutats siguin més caminables i saludables, complint els Objectius de Desenvolupament Sostenible (ODS) definits per les Nacions Unides.



Model d'espais lliures urbans dels barris de muntanya de Sant Boi de Llobregat

Sant Boi de Llobregat



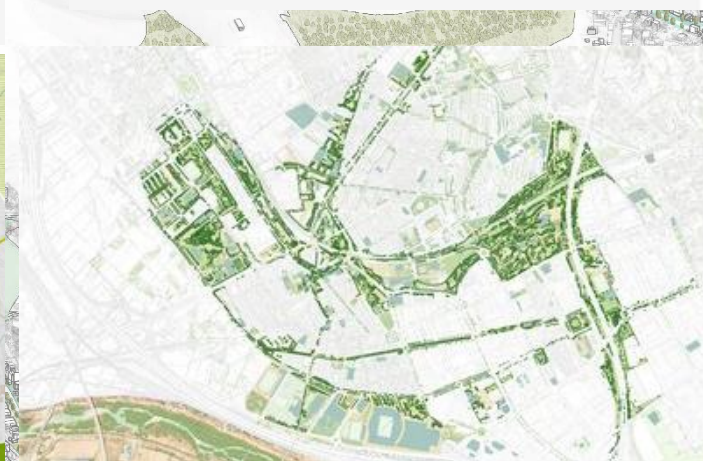
Pla Pinta Verda

Santa Coloma de Gramenet



Modificació Puntual del PGM per a la millora de la connectivitat entre el Parc Agrari del Baix Llobregat i el Parc Natural de Collserola

Papiol



Nou model urbà dels eixos verds

Cornellà de Llobregat



T'HI APUNTES A PARTICIPAR?

Per això et convidem a dir la teva en un procés participatiu on podràs conèixer la realitat de les propostes que es fan per a la teva ciutat, per transformar-la i per fer-la de tothom.

VOLEM UNA CIUTAT MÉS CONNECTADA ENTRE SÍ?

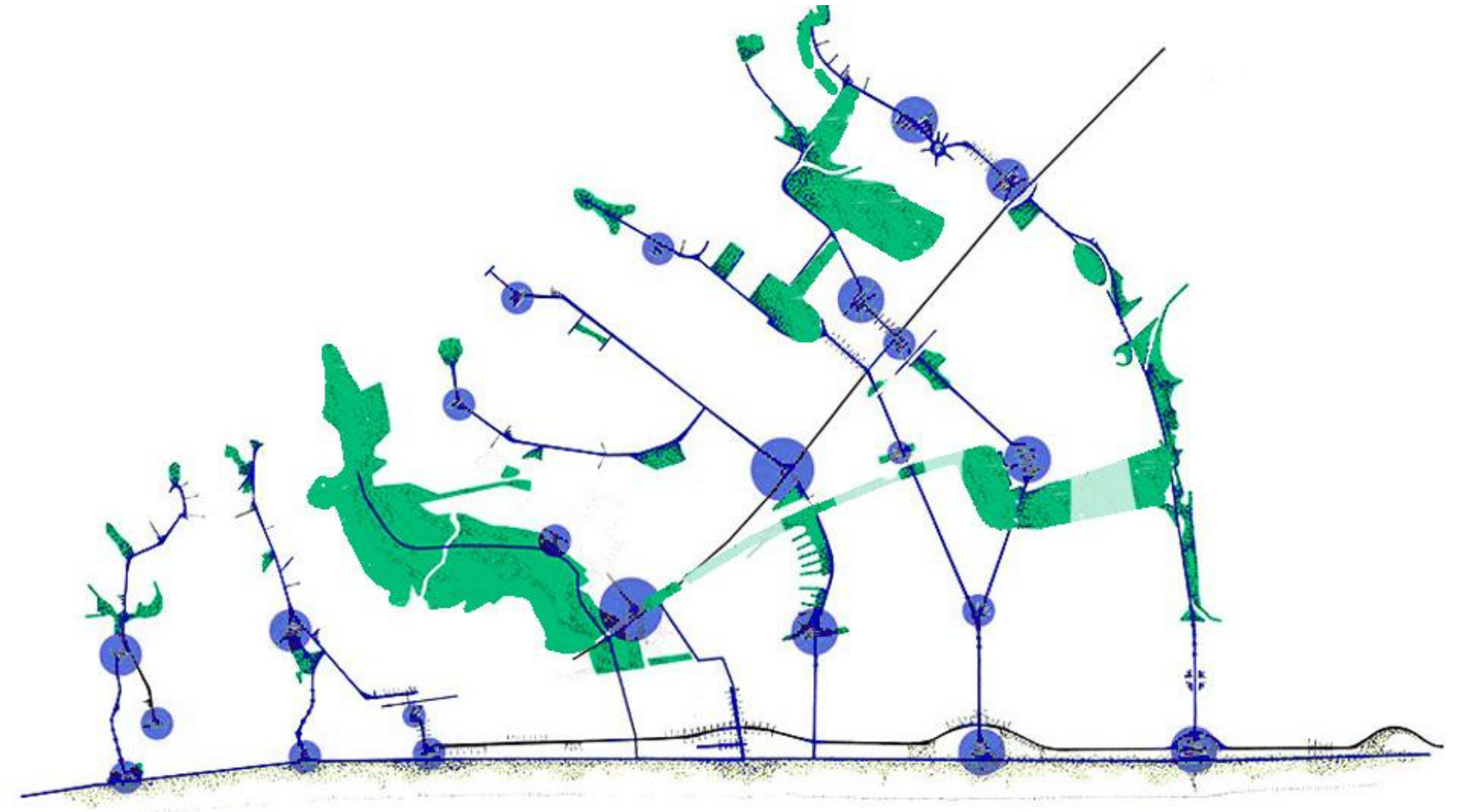
VOLEM FER DE L'ESCOLTA ACTIVA UNA EINA DE CONEIXEMENT I DE CONVERSA

VOLEM UNA CIUTAT MÉS EQUILIBRADA EN SERVEIS I COMERÇ?

VOLEM UNA CIUTAT QUE NO EXPULSI LA POBLACIÓ JOVE?

VOLEM UNA CIUTAT ON SIGUI FÀCIL EL DESPLAÇAMENT A PEU i AMB MOBILITAT ACTIVA?

PARTICIPEM TOTS/ES!





**Ajuntament
de Castelldefels**

**JORNETLLOPPASTOR
ARQUITECTES**